



Kitchen Journal

Revista de cocina | Giornale delle cucine | Køkkenbrochure

2020



Philosophy

As the heart of every house, the kitchen forms a meeting place full of enjoyment and life. This means the requirements are high – the kitchen must be hard-wearing and long-lasting, and still function smoothly even after many years of use. This is why we rely exclusively on high-quality materials and the best workmanship – for example, the innovative edge finish “PUResist”, which offers optimal protection against the penetration of moisture. Within our kitchen systems, sophisticated appearance and top-quality craftsmanship come together naturally, meaning that cooking becomes a pleasurable experience.

Filosofía

En el centro de todo hogar se encuentra la cocina como lugar de encuentro para disfrutar y vivir. En ella las exigencias son elevadas: esta debe ser resistente y duradera, y años después seguir funcionando a la perfección. Por ello apostamos por el uso de materiales de alta calidad y el mejor acabado: como por ejemplo el innovador recubrimiento de cantos «PUResist», que ofrece la protección ideal contra la penetración de la humedad. En nuestros sistemas de cocina, un aspecto exigente y una calidad punta artesanal constituyen naturalmente una unidad para hacer posible que el cocinar se convierta en una experiencia placentera.

Filosofia

La cucina è il cuore di ogni casa, un ambiente da vivere e godersi al meglio. Ciò comporta esigenze elevate: deve essere resistente, durevole e funzionare al meglio, anche dopo molti anni di utilizzo. Per questo impieghiamo esclusivamente materiali di qualità con finiture eleganti, come l'innovativo incollaggio dei bordi “PUResist”, che offre una protezione ottimale dalle infiltrazioni dell'umidità. Nelle nostre cucine, l'eleganza estetica e l'elevata qualità artigianale sono aspetti basilari, che fanno della cucina un'esperienza estremamente piacevole.

Filosofi

Køkkenet er midtpunktet i ethvert hjem som et samlingssted, hvor man både nyder måltiderne og fællesskabet og hygger sammen. Det skal opfylde store krav – det skal både være slidstærkt og holdbart, og det skal kunne fungere problemfrit også efter mange år. Derfor satser vi udelukkende på kvalitetsmaterialer og førsteklasses forarbejdning – eksempelvis den innovative kantbelægning „PUResist“, der giver optimal beskyttelse mod fugtindtrængen. Ved vores køkkensystemer er en udsøgt optik og håndværksmæssig topkvalitet en selvfølge, så madlavning bliver en god oplevelse.



Modernity

Aesthetic, design-orientated, modern. The “Modernity” kitchen programme is clear and functional in appearance.

At the forefront are clear structures with fronts to loosen up the overall appearance, as well as colour variations.

Modernidad

Estéticos, orientados al diseño y modernos.

Los programas de cocina del apartado “Modernidad” se presentan de forma clara y funcional. En primer término se persiguen estructuras claras con frentes informales y variaciones cromáticas.

Modernità

Orientati al design, estetici, moderni. I programmi di cucine sotto la rubrica «Moderne» si presentano nella loro essenzialità e funzionalità. In primo piano vi sono strutture chiare, con frontali ariosi e variazioni cromatiche.

Moderne

Æstetisk, designorienteret, moderne.

Køkkenprogrammerne i rubrikken „Moderne“ præsenterer sig klart og funktionelt. Der er sat fokus på klare strukturer med lette fronter og farvemæssige variationer.



LASER SOFT

Aquamarine | Aguamarina | Aquamarina | Havblå





STEEL

Metalic light brushed | Metálico cepillado luminoso |
Metallo spazzolato chiaro | Lysmetallisk børstet

BALI

Summer oak | Roble de verano | Farnia | Sommer Eg



△
78
▽

MAX

More storage space
Más espacio de almacenamiento
Più spazio
Mere Lagerplads

Pleasant working height
Altura de trabajo comfortable
Altezza ergonomica gradevole
Behageligt Arbejdshøjde



△
78
▽

MAX  78 





COMET

Putty concrete pearl grey | Hormigón enfosc. gris perla |
Calcestr. spat. grigio perla | Beton Perlegrå









MERKUR

Marble dark | Mármol oscuro | Marmo scuro | Mørk Marmor







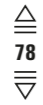
LASER BRILLANT

Pearl grey | Gris perla | Grigio perla | Perlegrå

LOFT

Polar white | Blanco polar |
Bianco polare | Polarhvid





MAX

More storage space
Más espacio de almacenamiento
Più spazio
Mere Lagerplads

Pleasant working height
Altura de trabajo comfortable
Altezza ergonomica gradevole
Behageligt Arbejdshøjde



LOFT

Graphite | Grafito | Grafite | Grafit

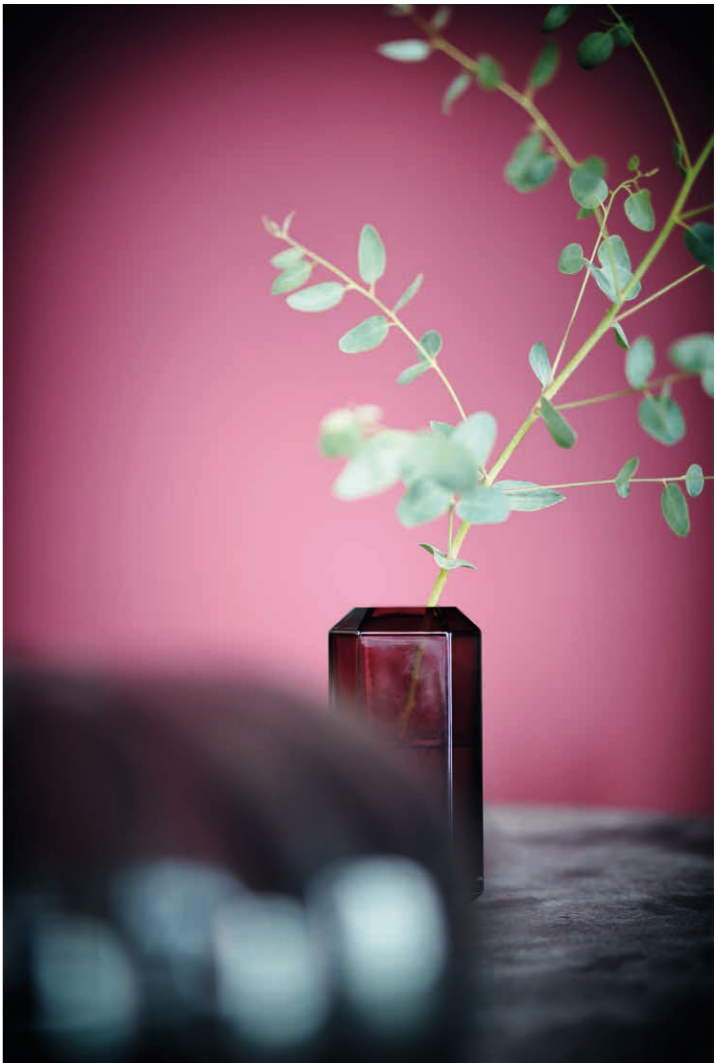


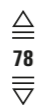
METEOR

Oxide | Oxido | Ossido | Oxid

LASER BRILLANT

Graphite | Grafito | Grafite | Grafit





78

MAX

More storage space
Más espacio de almacenamiento
Più spazio
Mere Lagerplads

Pleasant working height
Altura de trabajo comfortable
Altezza ergonomica gradevole
Behageligt Arbejdshøjde



LASER BRILLANT

Polar white high gloss lacquer | Blanco polar laca alto brillo |
Bianco polare laccato lucido brillante | Polarhvid

METEOR

Black steel | Acero negro | Acciaio nero | Sort Stål

LASER SOFT

Black | Negro | Nero | Sort







Handleless

The essential is invisible. The simple clarity of these pared-down kitchens is expressed in straight lines, in reduction down to the essential, and in precision. Plain, generously designed fronts, elegant materials and innovative technology are the trademarks of this contemporary kitchen architecture and facilitate individual forms of living and furnishing.

Sin tiradores

Lo esencial es invisible. La sencilla claridad de estas estéticamente reducidas cocinas se hace notar en la rectitud, la reducción a lo esencial y en la precisión. Frentes amplios y sencillos, materiales nobles y técnica innovadora son los distintivos de esta arquitectura de cocina moderna que rinde homenaje a nuevas formas individuales del hogar y del amueblamiento.

Senza maniglie

l'essenziale non è visibile. La semplice chiarezza di queste cucine esteticamente minimalizzate si esprime nelle linee diritte, nella riduzione all'essenziale e nella precisione. Frontali semplici e realizzati in forme ampie, materiali raffinati e tecnica innovativa sono le caratteristiche distintive di questa moderna architettura per cucine che tiene conto delle nuove forme individuali dell'abitare e dell'arredare.

Grebsløs

et væsentlige er usynligt. Den enkle klarhed ved disse æstetisk reducerede køkkener kommer til udtryk i lige linjer, reducere til det væsentlige og præcision. Enkle, stort dimensionerede fronter, ædle materialer og innovativ teknik er kendetegnende for denne moderne køkkenarkitektur, der tager højde for nye, individuelle former for livsstil og indretning.



VANCOUVER GL

Sand vintage oak | Roble envejecido arena |
Rovere antico sabbia | Sand vintage Eg

METEOR GL

Black steel | Acero negro | Acciaio nero | Sort Stål





STEEL GL

Metallic dark brushed | Metalic oscuro cepillado |
 Metallo spazzolato scuro | Mørkmetallic børstet







TORONTO GL

Black oak | Roble negro | Rovere nero | Sort Eg

LASER BRILLANT GL

Polar white high gloss lacquer | Blanco polar laca alto brillo |
Bianco polare laccato lucido brillante | Polarhvid



TORONTO GL

Cognac vintage oak | Roble envejecido coñac |
Rovere antico cognac | Cognac Vintage Eg







COMET GL

Putty concrete graphite | Hormigón enfoscado grafito |
Calcestruzzo spatolato grafite | Beton Grafit

CRISTALL GL

Black high gloss lacquer | Negro laca alto brillo |
Nero laccato lucido brillante | Sort højglans



LASER SOFT GL

White | Blanco | Bianco | Hvid





Modern Country

An ambience that lifts the heart: the country-house style exudes warmth and comfort more than any other interior design style. High quality materials and skilled craftsmanship with loving details such as shelves with utensil boxes, wall units with plate racks and columns reflect the peace and comfort of rural life, making the kitchen the desirable heart of the home. Here, putting a new interpretation on old values, means blending the human touch and modern kitchen technology in perfect harmony.

Modern Country

Un ambiente que ensancha el corazón: Como ningún otro, el estilo rústico transmite una sensación de calidez y recogimiento. Materiales de calidad acabado artesanal y detalles llenos de cariño, como estanterías con legumbros, armarios altos con estantes para platos o columnas perfiladas reflejan la calma y comodidad de la vida rural, convirtiendo la cocina en un atractivo centro de atención de la casa. La reinterpretación de valores ancestrales significa aquí calidez humana y técnica de cocina moderna en perfecta armonía.

Modern Country

Un ambiente che apre il cuore: lo stile country trasmette come nessun altro tipo di arredamento calore ed accoglienza. Pregiati materiali in esecuzione artigianale e graziosi dettagli come scaffali con cassettini, pensili con mensole portapiatti o colonne profilate rispecchiano la tranquillità e la piacevolezza della vita di campagna e fanno della cucina un amato centro della casa. Interpretare in modo nuovo gli antichi valori significa qui calore umano e tecnica di cucina moderna in perfetta armonia.

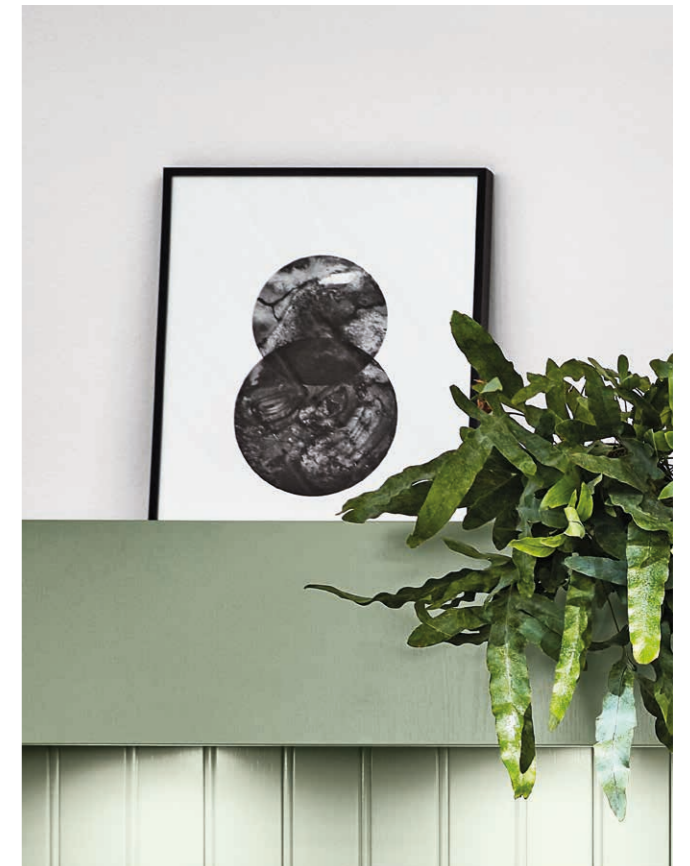
Modern Country

Et miljø, der taler til hjertet: Som ingen anden indretningsstil udstråler country stilen varme og hygge. Førsteklasses materialer og velovervejede detaljer som for eksempel reoler med skuffer, overskabe med tallerkenrækker eller profilsøjler afspejler roen og velværet ved landlivet og gør køkkenet til husets foretrukne samlingspunkt. At nytolke gamle værdier vil her sige at kombinere menneskelig varme med moderne køkkentechnik til perfekt harmoni.

HAMPTON

Pastel green | Verde pastel | Verde pastello | Pastelgrøn









GRANADA

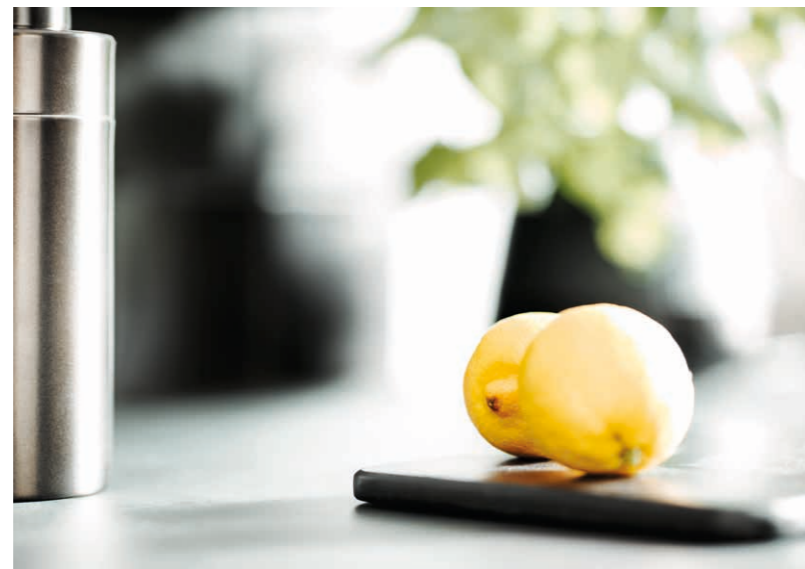
White | Blanco | Bianco | Hvid



BOSTON

Sand oak | Roble arena | Rovere sabbia | Sand Eg





BRISTOL

Velvet blue | Azul seda |
Blu velluto | Fløjsblå







BREDA

White | Blanco | Bianco | Hvid





LOTUS

Pearl grey | Gris perla | Grigio perla | Perlegrå







MALAGA

Taupe | Satén | Satin | Satin





LOTUS

Graphite | Grafito | Grafite | Grafit

SlightLift

↑ slide ↖ lift ☀ lights on



reddot award 2018
honourable mention



SlightLift: When exceptional looks meet innovative technology

The SlightLift wall unit impresses with its unusual appearance in combination with atmospheric lighting technology. Whether it is used as a closed wall unit or open as a decorative shelf: it is always an eye-catcher.

The lower front with its handle strip can be slid vertically behind the upper one. Here the integrated lighting control unit can vary the lighting scenario between pleasing ambient lighting and functional light.

The word creation SlightLift is a combination of the words „Slide“, „Light“ and „Lift“ and describes the essential wall unit features: sliders, flaps and intelligent lighting control.

SlightLift is distinguished both with the „Iconic Award 2018: Innovative Interior“ as well as the internationally-recognised quality and design award „Red Dot Award 2018 Honourable Mention“.

El SlightLift: un acabado único se da cita con la tecnología más puntera

El armario suspendido SlightLift convence con un diseño único que se aúna con una técnica de iluminación lograda. Ya sea de forma cerrada como armario suspendido o abierto como estantería decorativa: en cualquier de los casos llamará la atención.

El frente inferior con listón para agarrar se puede deslizar, de forma vertical, hacia detrás de la parte superior. Mientras que la unidad de control de la iluminación integrada cambia la iluminación de un nivel más suave y ambientado a una iluminación funcional y viceversa.

El nombre SlightLift se compone de los términos ingleses «Slide», «Light» y «Lift» que describen las características principales de este mueble: deslizable, abatible y con un control de iluminación inteligente.

El SlightLift ha sido galardonado tanto con el premio a la innovación «Iconic Award 2018: Innovative Interior» como con el distintivo de calidad y diseño de renombre internacional «Red Dot Award 2018 Honourable Mention».

SlightLift: innovazione tecnologica ed estetica si danno la mano

Il pensile SlightLift, con il suo straordinario carattere estetico unito alla suggestiva tecnologia di illuminazione, offre tanti argomenti per convincere: che sia pensile chiuso o scaffale a giorno come elemento d'arredo, in ogni caso sa catturare lo sguardo di tutti. Il pannello inferiore, dotato di sottile impugnatura, scorre dolcemente in verticale dietro a quello superiore. L'illuminazione integrata può essere modificata cambiando l'atmosfera dell'ambiente in una luce più funzionale e viceversa.

Il nome d'arte SlightLift è una combinazione di „Slide“, „Light“ e „Lift“ e racchiude le sue caratteristiche essenziali: movimento, chiusura e un controllo intelligente della luce.

SlightLift ha così ottenuto il premio per l'innovazione „Iconic Award 2018: Innovative Interior“ e il riconoscimento di qualità e design noto a livello mondiale „Red Dot Award 2018 Honourable Mention“.

SlightLift: Når unik optik møder innovativ teknik

SlightLift overskabet imponerer med en usædvanlig optik i kombination med en stemningsfyldt lysteknik. Uanset om lukket som overskab eller åben som en dekorativ reol: I alle tilfælde vækker det opmærksomhed.

Den nederste låge med grebliste kan skubbes lodret ind bag den øverste låge. Samtidig skifter den integrerede lysstyringsenhed lys-scenariet fra en behagelig hyggebelysning til funktionslys og tilbage igen.

Kunstnavnet SlightLift er sammensat af ordene „Slide“, „Light“ og „Lift“ og dækker skabets væsentligste egenskaber: Skubbe, vippe og den intelligente lysstyring.

SlightLift vandt både innovationsprisen „Iconic Award 2018: Innovative Interior“ og den internationalt anerkendte kvalitets- og designpris „Red Dot Award 2018 Honourable Mention“.

GLASS ROLLER SHUTTER CABINET

ARMARIO CON PERSIANA DE CRISTAL



Elegant look and excellent characteristics: the glass roller shutter cabinet has an impressive design and functionality.

Whether as a wall unit or a worktop wall unit, the glass roller shutter will be an eye-catcher in every modern kitchen. The model, with an electrified glass shutter, ensures quiet opening and closing using the invisible touch switch on the lower lamella. The manual version will impress with its integrated stainless-steel brushed handle and the ball-bearing cable guide roller ensures smooth and stable running. The integrated glass cover creates a harmonious and high-quality overall appearance. For an attractive appearance in the closed state as well as in open-look shelving.

Aspecto elegante y características de funcionamiento excelentes: el armario con persiana de cristal convence por su diseño y su función

Bien como armario superior o como sobreencimera: el armario con persiana de cristal es un auténtico atractivo en una cocina moderna en cualquiera de sus versiones. La versión con persiana de cristal eléctrica garantiza una apertura y un cierre con sonido afectivo y silenciosos por medio del interruptor táctil invisible en la laminilla inferior. La variante manual seduce con su tirador integrado de color acero cepillado y, gracias a las guías de cable con rodamientos de bolas, garantiza una marcha suave y estable. El frente de cristal integrado, crea una apariencia general armoniosa y de gran calidad. Para disfrutar de un aspecto atractivo tanto en su discreta imagen cerrada como también con la óptica de estantería al abrirlo.

ARMADI CON SERRANDINA IN VETRO

GLAS RULLESKODDEN SKAB



Aspetto elegante e uno scorrimento eccellente: il armadi con serrandina in vetro conquista con design & funzionalità

Come pensile o sopraalzo: il armadi con serrandina in vetro è il richiamo visivo per eccellenza in qualsiasi cucina moderna. La versione con serrandina in vetro elettrificata garantisce un'apertura e una chiusura silenziose ed emozionali grazie all'interruttore touch invisibile sulla lamella inferiore. La variante manuale conquista, invece, con una maniglia spazzolata color acciaio inox integrata e, grazie alle deflessioni delle funi con cuscinetti a sfera, consente uno scorrimento silenzioso e stabile. Il pannello di vetro integrato crea un aspetto complessivo armonioso e di qualità. Un aspetto attraente sia con serrandina chiusa trasparente che con serrandina aperta in un effetto scaffalatura.

Elegant optik og fremragende funktionskarakteristik: Glasjalousiskabet imponerer med sit design og sin funktion

Både som væg- og overskab: Glasjalousiskabet er uanset udførelse altid et blikfang i det moderne køkken. Udførelsen med elektrificeret glasjalousi garanterer støjsvag åbning og lukning med den skjulte touch-kontakt på nederste lamel. Den manuelle udgave imponerer med den integrerede grebsliste i børstet rustfrit stål og giver takket være Quadro styring en rolig og stabil løbskarakteristik. Det integrerede glaspanel skaber et overordnet harmonisk udseende i en høj kvalitet. Har et elegant udtryk både i den clean-lukkede udgave og i den åbne reoloptik.



Details

The kitchen is, and always will be, a space for working, too. As anybody who spends a lot of time in the kitchen will know, it is important that everything is both in easy reach and has its own place. Orderliness, clarity and ergonomic designs mean well-thought-out functionality. Clever innovations, even for the smallest of details, help make for a carefree daily life in the kitchen. This section shows a summary of all possible accessories and fittings.

Detalles

La cocina es y será siempre también un lugar de trabajo. Y los que trabajan mucho en la cocina saben apreciar los recorridos cortos y las cosas en su lugar. Orden, claridad y diseño ergonómico significan funcionalidad avanzada. Es así como las innovaciones inteligentes incluso en los pequeños detalles hacen posible una rutina despreocupada en la cocina. Esta columna muestra de forma resumida y clara todas las opciones de mobiliario.

Dettagli

La cucina è e resta, ciononostante, un luogo di lavoro. Chi opera in cucina apprezza il valore di uno spazio ben strutturato, in cui tutto trova il proprio posto e risulta essere facilmente raggiungibile. Ordine, organizzazione e un design ergonomico danno vita ad una funzionalità ben pensata. L'innovazione garantisce, anche nei dettagli, una vita spensierata in cucina. La presente rubrica fornisce una panoramica di tutte le possibilità di arredo.

Detaljer

Køkkenet er og bliver først og fremmest en arbejdsplads. Og den, der arbejder meget i køkkenet, sætter pris på korte veje og at tingene har deres rette plads. Orden, overskuelighed og ergonomisk design betyder gennemtænkt funktionalitet. Kloge nyskabelser sørger for, at hverdagen i køkkenet bliver ubesværet, også i de små detaljer. Denne rubrik viser en samlet oversigt over alle udstyrsmuligheder.



Base unit with interior pull-outs behind door.
With surcharge: anti-slip mat.

Armario bajo con gavetas interiores detrás la puerta.
Con recargo: esterilla antideslizante.

Base con cestoni interni dietro l'anta.
Con sovrapprezzo: tappetino antiscivolo.

Underskab med indvendige udtræk bag en låge
Antiskridmätte mod en mindre merpris.

At product range ARThandleless, the bottom shelf has a cross-bonded moulding for opening the hanging cupboard

Para abrir los armarios altos de la serie sin tiradores (ART), el fondo del armario cuenta con un listón de perfil encolado.

Per aprire i pensili alti senza maniglia (ART), il ripiano inferiore viene rinforzato con listello profilato incollato.

Bunden forsynes med en pålimet profilliste til at åbne overskabene ved grebsløvsART med

ARThandleless – Light profile for channel handle

ART handleless means that cabinet panels are milled ready for assembly and the grooved strips are available in stainless steel coloured brushed, matt white, matt black matt graphite or matt polar white. The end of the strips can be optionally designed with front finishing frames.

ART sin tirador – Perfil de gola iluminada

En el acabado «ART sin tirador», los laterales del cuerpo están fresados listos para su montaje. Las molduras están disponibles en los colores acero inoxidable, blanco mate, negro mate, grafito mate y blanco polar mate. En la terminación de la línea hay la posibilidad de planificar los costados con terminación frontal.

ARTgola – Profilo luminoso per profilo gola

Nella tipologia senza impugnature, i lati della scocca vengono fresati già pronti per l'installazione e i listelli scanalati sono disponibili in color acciaio inox, bianco opaco, nero opaco, grafito opaco e bianco polare opaco. Sulla terminazione della linea è possibile inserire dei fianchi di chiusura frontale.

GrebsløvsART – Belysningsprofil med kelleste

Ved grebsløvsART bliver korpussiderne fræset monteringsklar ud, og kellesterne kan leveres i farverne børstet stål, hvid mat, sort mat, grafit mat og polarhvid. Korpusafslutningen kan leveres med vanger på fronten.

Finishes | Acabados | Esecuzioni | Udførelse

352

Matt polar white
Blanco polar mate
Bianco polare opaco
Polarhvid mat

305

Matt white
Blanco mate
Bianco opaco
Hvid mat

320

Stainless steel coloured brushed
Colores acero inoxidable
Color acciaio inox.
Rustfritstål farvet

376

Matt graphite
Grafito mate
Grafito opaco
Grafit mat

355

Matt black
Negro mate
Nero opaco
Sort mat





Pull-out with square railing or glass sides
Gaveta con barandilla rectangular o costados de cristal
Estraibile con corrimano rettangolare oppure lati in vetro
Skuffe med rektangulær ræling eller glassider

Pull-outs

The drawer systems are beautifully shaped, robust and powder-coated in a champagne shade. A wiping channel inside makes them particularly easy to care for. The system runs on full drawer guide rails with soft closing. The drawer is equipped with a square rail as standard. The side frame can be equipped with a pane of glass for a small additional fee.

Gavetas

Los sistemas de gavetas son elegantes, estables y están recubiertos con pintura electroestática de un tono champán. Además, son muy fáciles de limpiar gracias a sus cantos redondeados del interior. El sistema funciona sobre rieles de guía totalmente extraíbles con mecanismo de cierre suave automático. La gaveta cuenta con una varilla cuadrada de serie. Por un pequeño suplemento, el bastidor lateral puede equiparse con un cristal.

Cestoni

I sistemi cestoni sono eleganti, stabili e verniciati a polvere in tonalità champagne. Inoltre, sono di facile manutenzione grazie ad una scanalatura tergente all'interno. Il sistema funziona su guide a estrazione completa, con rientro ammortizzato. L'estratto è dotato di ringhiera rettangolare in serie. Con un supplemento di importo minimo, il telaio laterale può essere dotato di una lastra di vetro.

Udtræk

Skuffesystemerne er elegante, robuste og pulverlakeret i farven Champagne. Specielt rengøringsvenlige med afrundede hjørner indvendig. Systemet kører på fuldudtræks styreskiner med SoftClose. Skuffen er som standard forsynet med en rektangulær ræling. Mod en mindre merpris kan skuffen forsynes med sidesarg i glas



Innovative storage space concepts

Whether base units with solid wood inside organisation system and cutlery trays or integrated, additional drawers – innovative storage space concepts simplify your work and alleviate organisation.

Los innovadores conceptos de espacio

Ya sean las gavetas de madera maciza con organización interior, o los portacubiertos, o los cajones adicionales integrados. Los innovadores conceptos de espacio de almacenaje facilitan el trabajo y consiguen el orden.

L'organizzazione degli spazi

Che si tratti di cassetti ad estrazione totale in legno massello con inserti per le posate, o di cassetti integrati supplementari, l'organizzazione degli spazi semplifica la vita e crea ordine.

Innovative opbevaringskoncepter

Uanset om det drejer sig om fuldudtræk med indretning af massivt træ og bestikindsatser eller integrerede ekstra sokkelskuffer – de innovative opbevaringskoncepter gør arbejdet i køkkenet nemmere og skaber hurtigt orden og overblik.



Vario tray for pull-outs
Bandeja variable para gavetas
Inserto Vario per cestoni
Vario-indsats til udtræk

Plinth drawer - 40 - 60 cm wide
Cajón de zócalo - 40 - 60 cm de ancho
Cassetto per zoccolo - 40 - 60 cm di larghezza
Base skuffe 40-60 cm bredde



Cutlery tray solid wood
Cubertero madera maciza
Portaposate legno massiccio
Bestikindsats massiv bøg



Dark ashgrey
Fresno gris oscuro
Frassino grigio scuro
Ask mørkegrå



Cutlery tray laminate translucent
Cubertero material sintético transparente
Portaposate laminato traslucido
Bestikindsats plast translucent



Cutlery tray laminate
Cubertero material sintético
Portaposate laminato
Bestikindsats plast



Interior organisation system **MOVE**

Whether fully extractable sections with inner fittings of heavy wood and cutlery trays or integrated additional pull-outs – innovative storage concepts make work easier and achieve tidiness quickly and simply.

Organización interior **MOVE**

Tanto los cajones de extensión total con organización interior de madera maciza y cuberteros como los cajones adicionalmente integrados son conceptos de almacenaje innovadores que facilitan el trabajo y logran el orden rápida y sencillamente.

Sistema di organizzazione interno **MOVE**

Sia con sistemi ad estrazione completa con interno in legno massello e inserti per le posate che con l'integrazione di cassetti aggiuntivi, gli innovativi concetti di spazio da dispensa facilitano il lavoro e consentono un'organizzazione facile e veloce.

Skuffeindretning **MOVE**

Skuffeindretningssystemet MOVE af massivt træ giver mange anvendelsesmuligheder takket være de variable elementer – fire rum i tre højder og to forskellige grundflader. Bestikindsats, folieafroller, knivholdere og udligningselementer runder konceptet af, og en antiskridmätte sørger for, at tingene bliver liggende på deres plads.



Interior organisation system for pull-outs **MOVE**

Organización interior para gavetas **MOVE**

Sistema di organizzazione interno per cestoni **MOVE**

Indretning **MOVE** til udtræk

Interior organisation system **MOVE**

Organización interior **MOVE**

Sistema di organizzazione interno **MOVE**

Indretning **MOVE** til skuffer



Tall unit for appliances with special sized lift-up door

Electrical devices that cannot be integrated are hidden behind a furniture front with the lift door. Matching fronts allow the storage space above a device recess to be used in full and reduce horizontal joints.

Armario columna para electrodomésticos con puerta elevable variable

Con la puerta elevable, los electrodomésticos que no se pueden integrar desaparecen detrás del frente del mueble. Los frentes de compensación permiten aprovechar el espacio sobre el hueco previsto para un electrodoméstico y se reducen las ranuras horizontales.

Colonna per elettrodomestici con anta basculante di compensazione

Con l'anta sollevabile, gli elettrodomestici non integrabili scompaiono dietro al pannello del armadi. I pannelli di compensazione rendono pienamente utilizzabile lo spazio disponibile sugli apparecchi e vengono ridotti i giunti orizzontali.

Højskab med lift-låge til udligning

Med lift-lågen forsvinder ikke-integrerbare elapparater bag en møbelfront. Udligningsfronter tillader optimal udnyttelse af opbevaringspladsen oven over et opbevaringsrum til elapparater og reducerer de vandrette samlinger





Base unit for towels and cleansing detergent

Armario bajo para paños de cocina y productos de limpieza

Base per asciugamani e detersivi

Underskab til håndklæder og rengøringsmidler



Base unit with cooking AGENT and soft-closing system

Armario bajo con cooking AGENT y cierre soft

Base con cooking AGENT e chiusura soft

Underskab med cooking AGENT og SoftClose



Base unit for provisions and bottles with interior drawer and removable bottle-rack

Armario bajo para provisiones y botellas con cajón interior y cesta extraíble para botellas

Base per provviste e bottiglie con cassetto interno e portabottiglie amovibile

Underskab til forråd og flasker med indvendig skuffe og udtagelig flaskekurv i udtrækket



Base unit for provision
Clip-on shelves with fixed bottom

Armario bajo para provisiones
Bandejas colgables con estantes fijos

Base per dispensa
Ripiani mobili agganciati con ripiano fisso

Underskab til forråd
monteringshylder med fast bund

Base unit with bag for baguette
Armario bajo con bolsa para pan
Base con cesto portapane
Underskab med pose til franskbrød





Tall unit for provisions with tandem swivel pull-out
 Armario de almacenaje con gaveta giratoria tándem
 Colonna dispensa con ripiano estraibile tandem
 Højskab til forråd med tandem svingudtræk



Tall unit for provisions with fully extendable pull-out and soft-closing system
 The box for the interior organiser MOVE can also be integrated.

Armario de almacenaje con extracción total y cierre soft
 Aquí también se puede integrar la caja del sistema de organización interior MOVE.

Colonna dispensa con estrazione totale e chiusura soft
 A questa linea è inoltre possibile integrare il cassetto Innerorga MOVE.

Højskab til forråd med fuldudtræk og SoftClose
 Her kan boksen fra skuffeindretning MOVE også integreres.





Swivel shelves LeMans
with metal railing

Estantes pivotantes
LeMans
con bordes de metal

Cestoni ribaltabili
LeMans
con barra longitudinale in metallo

Svingudtræk LeMans
med metalræling



Semi-circular swivel shelves with metal railing
Estantes giratorios semicírculos con bordes de metal
Semilune estraibili con ringhierina in metallo
Halvcirkeldrejehylder med metalræling



Laminated swivel shelves
Estantes giratorios semicírculos de material sintético
Semilune estraibili in plastica
Plast halvcirkeldrejehylder

Heavy duty and totally robust:
Corner units with swing-out shelves make full use of every nook and cranny.

Sumamente resistentes y de gran solidez:
Armarios de rincón con estantes giratorios garantizan espacio hasta en el último rincón.

Grande portata unita a grande solidità:
Le basi angolari con piani girevoli cestoni sfruttano lo spazio anche nell'angolo più remoto

Højt belastbare og bundsolide
Hjørneskabe med svingbare drejehylder garanterer plads i det inderste hjørne

Recess equipment Linero MosaiQ
Equipamiento de entrapaño Linero MosaiQ
Corredo per nicchie Linero MosaiQ
Nicheindretning Linero MosaiQ





Base unit with waste system. Pull-out frame with removable waste sorter.
 Armario bajo con sistema de basuras. Estructura de extracción con cubos de basura colgados.
 Base con pattumiera. Telaio estraibile con portarifiuti da agganciare.
 Underskab med affaldssystem. Udtræksholder med aftagelige affaldsbeholdere.



Waste system

A good planning reveals many well-thought-out furnishing elements to facilitate the everyday work in the kitchen.

Sistema de basura

Una buena planificación se muestra en un buen equipamiento, que nos facilita el trabajo diario.

Pattumiera

Una buona progettazione si rivela nei molti complementi d'arredo intelligenti, che facilitano il compito di affrontare la quotidianità del lavoro.

Affaldssystem

En god planlægning kommer til udtryk i mange gennemtænkte udstyrsdele, der gør arbejdet i hverdagen nemmere.



Waste system Separato with SafetyKit (only for Germany)
 Sistema de basura Separato con SafetyKit (solo en Alemania)
 Pattumiera Separato con SafetyKit (solo per la Germania)
 Affaldssystem Separato med safetykit (kun i Tyskland)



Sink base unit with waste system MüllEX
 Armario bajo para fregaderos con sistema de basuras MüllEX
 Base per lavello con pattumiera MüllEX
 Underskab til vask med affaldssystem MüllEX



Sink base unit with waste system Separato
 Armario bajo para fregaderos con sistema de basuras Separato
 Base per lavello con pattumiera Separato
 Underskab til vask med affaldssystem Separato



Sink base unit with waste system
 Armario bajo para fregaderos con sistema de basuras
 Base per lavello con pattumiera
 Underskab til vask med affaldssystem



Metal shelf support with safety pin

The shelves are particularly hard-wearing and can be adjusted individually via a row of holes in the body.

Soporte de estantes metálico con seguro de extracción

Los suelos son sumamente resistentes y, gracias a una hilera de orificios en el armazón, pueden ajustarse individualmente.

Supporto per ripiani metallico con dispositivo di sicurezza contro l'estrazione completa

I ripiani sono molto resistenti e possono essere regolati individualmente nel corpo grazie ad una serie di fori.

Hyldebærer med væltesikring

Hyldeerne er specielt belastbare og kan placeres individuelt i hulrækken i korpset.

Covering wall unit suspension

The cupboard bracket is located out of sight behind back wall of the hanging cupboard and can be adjusted in three dimensions. Covering caps inside the cupboard cover the adjustment screws.

Colgador de muebles altos

Los dispositivos de suspensión de los armarios se encuentran escondidos tras la pared posterior del armario alto y se pueden ajustar en tres dimensiones. Las tapas de cubierta en el interior del armario ocultan los tornillos de ajuste.

Fissaggio dei pensili coperto

La sospensione è invisibile dietro la parete posteriore del pensile alto ed è regolabile in tre dimensioni. I cappucci di copertura coprono le viti di regolazione all'interno del pensile.

Skjult skabsophæng

Skabsophænget befinder sig skjult bag overskabets bagvæg og kan justeres tredimensionelt. Blændpropper indvendigt i skabet skjuler justerskruerne.



Hinge with integrated damping

Installation and disassembling is quick and easy and requires no tools. The hinge can be adjusted in three dimensions.

Bisagra con amortiguación integrada

Los muebles se pueden montar y desmontar de forma rápida y sencilla sin herramientas. La bisagra se puede ajustar en tres dimensiones.

Cerniera con ammortizzazione integrata

Montaggio e smontaggio non richiedono un grande dispendio di tempo e non necessitano l'uso di attrezzi. La cerniera è regolabile in tre dimensioni.

Hængsel med integreret dæmpning

På- eller afmontering foregår hurtigt og nemt uden brug af værktøj. Hængslet kan justeres tredimensionelt.



Wall unit with folding lift-up doors

All swivel systems in hanging cupboards are designed to be adjusted continuously. They are easy to open and close softly. A wide range of planning options are available, as full furniture fronts or in combination with a framed front made from glass.

Armario alto con puertas plegables

Todos los sistemas giratorios de los armarios altos están diseñados de manera que pueden ajustarse progresivamente. Se pueden abrir fácilmente y se cierran con suavidad gracias a un sistema de amortiguación. Tanto como frente completo de mueble como combinado con un frente de marco de cristal, usted dispone de una gran variedad de alternativas para la planificación.

Pensile con anta a libro

Tutti i sistemi orientabili nei pensili alti sono progettati in modo che possano essere regolati in continuo. Si aprono facilmente e si chiudono con un sistema ammortizzante. Pannelli pieni o in combinazione con una cornice in vetro: è disponibile una vasta serie di progettazioni.

Overskab med folde-lift-låge

Alle svingssystemer i overskabe er designet sådan, at de kan indstilles trinløst. De er nemme at åbne og har dæmpet lukning. Der er masser af udformningsmuligheder til rådighed, uanset om det drejer sig om en hel møbelfront eller i kombination med en ramme i glas.



Wall unit with lift-up door
Armario alto con puerta basculante
Pensile con ante ribaltabili
Overskab med svinglåge

Wall unit with flap door and illuminated base shelf LED*
Armario alto con puerta abatible y fondo luminoso LED*
Pensile con ribalta e fondo luminoso a LED*
Overskab med klap og lys i bunden med LED-teknik*



Wall unit with LED handle profile
Armario alto con perfil tirador LED
Pensile con profilo gola luminoso LED down
Overskab med LED-grebsprofil

Wall unit with LED handle profile - down
Armario alto con perfil tirador LED - down
Pensile con profilo gola luminoso LED down
Overskab med LED-grebsprofil - down

*Also available in combination with downlight LED trim handles
*También disponible en combinación con el perfil tirador LED-down
*Disponibile anche in combinazione con profilo gola luminoso LED down
*Leveres også i kombination med LED-grebsprofil - down



LED built-under

Can also be installed on the hanging cupboards using an adapter if required.

Iluminación LED montaje debajo los muebles

Si lo desea, también se puede montar con un adaptador en el armario alto.

Faretto LED, montaggio sottofondo

Opzionalmente, può essere inserito un adattatore per i pensili alti.

Undermonteret LED-armatur

Kan også monteres med en adapter på overskabene



LED spot light with individual colour temperature change

LED recessed luminaires can be used. The recess incl. cable outlet in the shelves are made in the factory.

Lámpara LED integrada con un cambio individual de la temperatura de color

También se pueden integrar focos LED. El fresado con la salida de cables incluida en los estantes se realiza de fábrica.



Faretto LED con variatore temperatura luce personalizzato

Si possono impiegare lampade LED ad incasso. La fresatura e l'uscita del cavo nel suolo vengono effettuate in fabbrica.

Indbygnings LED-armatur med individuelt farvetemperaturskift

Der kan anvendes LED-indbygningsarmaturer. Udfræsningen inkl. kabeludgang i bunden sker fra fabrikken



Sound system

Assembly recommendations behind plinth panel; Operated via Bluetooth connection, e.g. using a smartphone or tablet.

Sistema de sonido

Recomendación de montaje detrás del zócalo; el manejo se realiza a través de conexión Bluetooth por ejemplo, con el teléfono o la tabla.

Sound System

Montaggio consigliato dietro la fascia zoccolo; Comandi attivabili tramite connessione Bluetooth, per es. da smartphone/tablet.

Soundsystem

Anbefalet montering bag sokkelafblændingen. Betjening sker via bluetooth-forbindelse f.eks. via smartphone eller tablet



Qi charger for inductive load

Qi cargador (Qi Charger) para carga inductiva

Qi Charger per ricarica ad induzione

Charger til induktiv opladning

Standard carcasses | Armazones estándar | Scocche standard | Standardkorpus – oversigt

038	302	025	311
White Blanco Bianco Hvid	Shiny white Blanco brillante Bianco lucido Hvid højglans	Magnolia Magnolia Magnolia Magnolia	Shiny magnolia Magnolia brillante Magnolia lucido Magnolia højglans
052	209	340	345
Polar white Blanco polar Bianco polare Polarhvid	Shiny polar white Blanco polar brillante Bianco polare lucido Polarhvid højglans	Cashmere Cashemir Cashemire Kasmir	Shiny cashmere Cashemir brillante Cashemire lucido Kasmir højglans
176	078	376	024
Taupe Satén Satin Satin	Pearl grey Gris perla Grigio perla Perlegrå	Graphite Grafito Grafite Grafit	Stainless steel col. Color acero inox. Colore acciaio inox Rustfritstål farvet
233			
Natural vintage oak Roble envejecido natural Rovere antico natura Natural vintage Eg			

Front overview

Frentes – Visión de conjunto

Elenco modelli

Fronter – oversigt

	UNO PGO Laminate/fine structured Material sintético/textura fina Laminato/riestimento melaminico Laminatstruktur					MAX
	Polar white (ART) Blanco polar (ART) Bianco polare (ART) Polarhvid (ART)	White (ART) Blanco (ART) Bianco (ART) Hvid (ART)	Magnolia (ART) Magnolia (ART) Magnolia (ART) Magnolia (ART)	Taupe (ART) Satén (ART) Satin (ART) Satin (ART)	Cashmere (ART) Cashemir (ART) Cashemire (ART) Kasmir (ART)	
	UNO PGO Laminate/fine structured Material sintético/textura fina Laminato/riestimento melaminico Laminatstruktur			MAX	NEO PG1 Shiny laminate Melamina brill. Laminato lucido Laminat højglans	
	Pearl grey (ART) Gris perla (ART) Grigio perla (ART) Perlegrå (ART)	Light grey (ART) Gris luminoso (ART) Grigio chiaro (ART) Lysgrå (ART)	Chili red (ART) Chile rojo (ART) Peperoncino rosso (ART) Chilirød (ART)	Graphite (ART) Grafito (ART) Grafite (ART) Grafit (ART)	White (ART) Blanco (ART) Bianco (ART) Hvid (ART)	Magnolia (ART) Magnolia (ART) Magnolia (ART) Magnolia (ART)
	COMET PG1 Laminate structured Material sintético estructurado Laminato strutturata Laminatstruktur			MAX	METEOR PG1 Laminate ceramic fine structured Estructura de cerámica plástica Laminato struttura ceramica Laminat keramikstruktur	
	Putty concrete opal grey (ART) Hormigón enfoscado gris opalino (ART) Calcestr. spatolato grigio opale (ART) Beton Opalgrå (ART)	Putty concrete pearl grey (ART) Hormigón enfoscado gris perla (ART) Calcestr. spatolato grigio perla (ART) Beton Perlegrå (ART)	Putty concrete graphite (ART) Hormigón enfoscado grafito (ART) Calcestruzzo spatolato grafite (ART) Beton Grafit (ART)	Oxide (ART) Oxido (ART) Ossido (ART) Oxid (ART)	Black steel (ART) Acero negro (ART) Acciaio nero (ART) Sort Stål (ART)	
	BALI PG1 Laminate matex surface resp. woodstruktur Melamina Matex resp. estructura de la madera Laminato/superficie materica resp. struttura legno Laminatstræstruktur				MAX	
	Nordic oak (ART) Roble nórdico (ART) Rovere nordica (ART) Nordisk Eg (ART)	Oak sand (ART) Roble arena (ART) Rovere sabbia (ART) Sand Eg (ART)	Silk grey oak (ART) Roble gris seda (ART) Rovere grigio seta (ART) Silkegrå (ART)	Summer oak (ART) Roble de verano (ART) Farnia (ART) Sommer Eg (ART)		

TORONTO PG1 Laminate/synchronous pore resp. woodstruktur
Material sintético/superficie poro sincrónico resp. estructura de la madera
Laminato sincroporo/materico risp. struttura legno
Laminatstruktur

MAX



Sand vintage oak (ART) Roble envejecido arena (ART) Rovere antico sabbia (ART) Sand vintage Eg (ART)
Natural vintage oak (ART) Roble envejecido natural (ART) Rovere antico natura (ART) Natural vintage Eg (ART)
Cognac vintage oak (ART) Roble envejecido coñac (ART) Rovere antico cognac (ART) Cognac Vintage Eg (ART)
Grey oak (ART) Roble gris (ART) Rovere grigio (ART) Grà Eg (ART)
Black oak (ART) Roble negro (ART) Rovere nero (ART) Sort Eg (ART)

VANCOUVER PG1 Laminate/synchronous pore
Material sintético/superficie poro sincrónico
Laminato sincroporo/materico
Laminat synkronpore

MAX

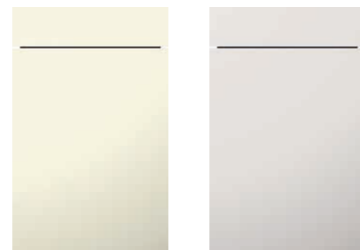


Sand vintage oak (ART) Roble envejecido arena (ART) Rovere antico sabbia (ART) Sand vintage Eg (ART)
Natural vintage oak (ART) Roble envejecido natural (ART) Rovere antico natura (ART) Natural vintage Eg (ART)



Polar white (ART) Blanco polar (ART) Bianco polare (ART) Polarhvid (ART)
White (ART) Blanco (ART) Bianco (ART) Hvid (ART)

MAX



Magnolia (ART) Magnolia (ART) Magnolia (ART) Magnolia (ART)
Taupe (ART) Satén (ART) Satin (ART) Satin (ART)

LASER SOFT PG2 Lacquer laminate ultra matt
Laca laminada ultramate
Foglio polimerico laccato opaco
Maling laminat mat

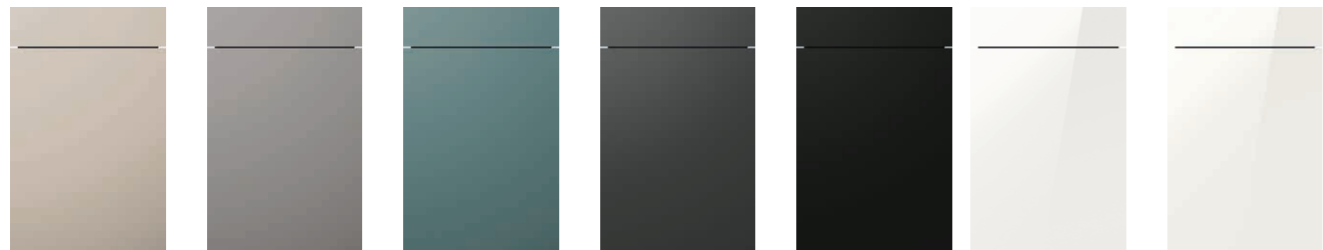
MAX



Cashmere (ART) Cachemir (ART) Cachemire (ART) Kasmir (ART)
Pearl grey (ART) Gris perla (ART) Grigio perla (ART) Perlegrà (ART)
Aquamarine (ART) Aguamarina (ART) Aquamarina (ART) Havblå (ART)
Graphite (ART) Grafito (ART) Grafite (ART) Grafit (ART)
Black (ART) Negro (ART) Nero (ART) Sort (ART)
Polar white (ART) Blanco polar (ART) Bianco polare (ART) Polarhvid (ART)

LASER BRILLANT PG2 Lacquer laminate high gloss
Laca laminada alto brillo
Foglio polimerico laccato lucido
Maling laminat højglans

MAX



White (ART) Blanco (ART) Bianco (ART) Hvid (ART)
Polar white (ART) Blanco polar (ART) Bianco polare (ART) Polarhvid (ART)
White (ART) Blanco (ART) Bianco (ART) Hvid (ART)

LASER BRILLANT PG2 Lacquer laminate high gloss
Laca laminada alto brillo
Foglio polimerico laccato lucido
Maling laminat højglans

MAX



Magnolia (ART) Magnolia (ART) Magnolia (ART) Magnolia (ART)
Taupe (ART) Satén (ART) Satin (ART) Satin (ART)
Cashmere (ART) Cachemir (ART) Cachemire (ART) Kasmir (ART)
Pearl grey (ART) Gris perla (ART) Grigio perla (ART) Perlegrà (ART)
Chili red (ART) Chile rojo (ART) Peperoncino rosso (ART) Chilirød (ART)
Graphite (ART) Grafito (ART) Grafite (ART) Grafit (ART)

LOTUS PG3 Laminated matt
Polilaminado mate
Foglio polimerico opaco
Laminat mat



White Blanco Hvid
Magnolia Magnolia Magnolia
Cashmere Cachemir Cachemire Kasmir
Pearl grey Gris perla Grigio perla Perlegrà
Graphite Grafito Grafite Grafit

STEEL PG3 Lacquer laminate metallic brushed
Laminado lacado metalic cepillado
Foglio polimerico laccato metallo spazzolato
Malet laminat børstet metallisk

MAX



Metalic light brushed (ART) Metálico cepillado luminoso (ART) Metallo spazzolato chiaro (ART) Lysmetalllic børstet (ART)
Metalic dark brushed (ART) Metalic oscuro cepillado (ART) Metallo spazzolato scuro (ART) Mørkmetalllic børstet (ART)

BREDA PG3 Laminated matt
Polilaminado mate
Foglio polimerico opaco
Laminat mat



White Blanco Bianco Hvid
Magnolia Magnolia Magnolia Magnolia

MALAGA PG3 Laminated matt
Polilaminado mate
Foglio polimerico opaco
Laminat mat



White Blanco Bianco Hvid
Taupe Satén Satin Satin

LOFT PG3 Soft lacquer
Lacado soft
Laccatura opaca
Lakeret blødt

TOUCHfree MAX



Polar white (ART) Blanco polar (ART) Bianco polare (ART) Polarhvid (ART)
White (ART) Blanco (ART) Bianco (ART) Hvid (ART)
Magnolia (ART) Magnolia (ART) Magnolia (ART)
Taupe (ART) Satén (ART) Satin (ART) Satin (ART)
Graphite (ART) Grafito (ART) Grafite (ART) Grafit (ART)
Marble dark (ART) Mármol oscuro (ART) Marmo scuro (ART) Mørk Marmor (ART)

CRISTALL PG4 High gloss lacquer
Lacado alto brillo
Laccato lucido brillante
Højglanslakeret

MAX



Polar white (ART) Blanco polar (ART) Bianco polare (ART) Polarhvid (ART)
White (ART) Blanco (ART) Bianco (ART) Hvid (ART)
Magnolia (ART) Magnolia (ART) Magnolia (ART)
Taupe (ART) Satén (ART) Satin (ART) Satin (ART)
Metallic carbon (ART) Carbono metálico (ART) Carbono metallico (ART) Metallicarbon (ART)
Black (ART) Negro (ART) Nero (ART) Sort (ART)

BOSTON PG4 Laminate matex surface resp. woodstruktur
Melamina Matex resp. estructura de la madera
Laminato/superficie materica risp. struttura legno
Laminatstruktur



Magnolia matex
Magnolia matex
Magnolia matex
Magnolia Matex



Oak sand
Roble arena
Rovere sabbia
Sand Eg

FARO PG5 High gloss lacquer
Lacado alto brillo
Laccato lucido brillante
Højglanslakeret

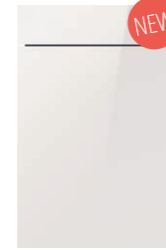
MAX



Polar white (ART)
Blanco polar (ART)
Bianco polare (ART)
Polarhvid (ART)



White (ART)
Blanco (ART)
Bianco (ART)
Hvid (ART)



Taupe (ART)
Satén (ART)
Satin (ART)
Satin (ART)



Magnolia (ART)
Magnolia (ART)
Magnolia (ART)
Magnolia (ART)

LUMOS PG5 High gloss lacquer
Lacado alto brillo
Laccato lucido brillante
Højglanslakeret

MAX



White
Blanco
Bianco
Hvid

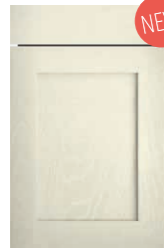


White
Blanco
Bianco
Hvid

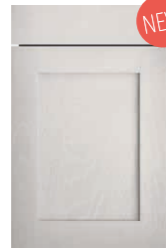
HAMPTON PG7 Ash lacquer real wood frame veneered center panel
Fresno lacado marco macizo plafón chapado
Frassino laccato telaio massello fodrina impiallacciata
Lakeret rammelåge i ask



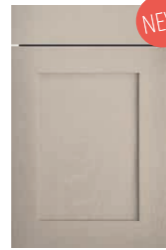
White
Blanco
Bianco
Hvid



Magnolia
Magnolia
Magnolia
Magnolia



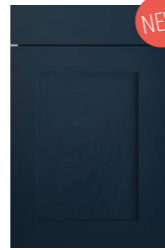
Taupe
Satén
Satin
Satin



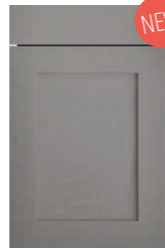
Cashmere
Cachemir
Cachemire
kasmir



Agate blue
Ágata azul
Agata blu
Agatblå



Velvet blue
Azul seda
Blu velluto
Fløjsblå

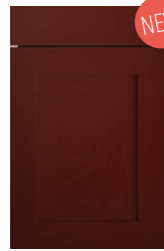


Pearl grey
Gris perla
Grigio perla
Perlegrå

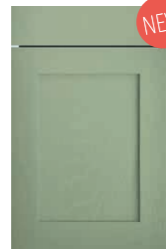
HAMPTON PG7 Ash lacquer real wood frame veneered center panel
Fresno lacado marco macizo plafón chapado
Frassino laccato telaio massello fodrina impiallacciata
Lakeret rammelåge i ask



Graphite
Grafito
Grafite
Grafit



Crimson red
Rojo carmín
Rosso carminio
Purpurrød



Pastel green
Verde pastel
Verde pastello
Pastelgrøn

BRISTOL PG7 Ash lacquer real wood frame veneered center panel
Fresno lacado marco macizo plafón chapado
Frassino laccato telaio massello fodrina impiallacciata
Lakeret rammelåge i ask



White
Blanco
Bianco
Hvid



Magnolia
Magnolia
Magnolia
Magnolia



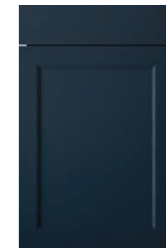
Taupe
Satén
Satin
Satin



Cashmere
Cachemir
Cachemire
Kasmir



Agate blue
Ágata azul
Agata blu
Agatblå



Velvet blue
Azul seda
Blu velluto
Fløjsblå



Pearl grey
Gris perla
Grigio perla
Perlegrå

BRISTOL PG7 Ash lacquer real wood frame veneered center panel
Fresno lacado marco macizo plafón chapado
Frassino laccato telaio massello fodrina impiallacciata
Lakeret rammelåge i ask



Graphite
Grafito
Grafite
Grafit



Crimson red
Rojo carmín
Rosso carminio
Purpurrød



Pastel green
Verde pastel
Verde pastello
Pastelgrøn

18



Arizona pine effect
Pino arizona repro.
Effetto pino Arizona
Arizona fyrtræ effekt

08



Silk grey oak effect
Roble gris seda repro.
Effetto rovere grigio seta
Silkegrå effekt

25



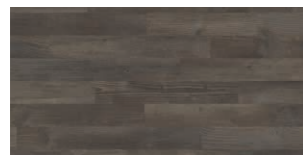
Oak sand effect
Roble arena repro.
Effetto rovere sabbia
Sand Eg effect

69



Natural butcherblock effect
Tajadero natural repro.
Effetto butcherblock list. nat.
Naturlig Skærebræteffekt

65



Rustic butcherblock effect
Tajadero rústico repro.
Effetto butcherblock list. rust.
Rustik Skærebræteffekt

73



Summer oak effect
Roble de verano repro.
Effetto farnia
Sommer Eg effekt

66



Natural oak grain-cut timber effect
Roble duramen natural repro.
Effetto rovere durame natura
Natur Eg Endetræ effekt

56



Grey oak grain-cut timber effect
Roble duramen gris repro.
Effetto rovere durame grigio
Grå Eg Endetræ effekt

63



Lava grey mate
Lava gris opaco
Grigio lava mat
Lavagrå mat

78



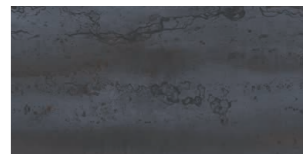
Graphite
Grafito
Grafite
Grafit

200



Stainless steel coloured brushed
Color acero inoxidable cepillado
Color acciaio inox spazzolato
Rustfritstål farvet

51



Black steel
Acero negro
Acciaio nero
Sort Stål

129



Natural vintage oak effect
Roble envejecido natural repro.
Effetto rovere antico natura
Natural vintage Eg effekt

123



Cognac vintage oak effect
Roble envejecido coñac repro.
Effetto rovere antico cognac
Cognac Vintage Eg effekt

128



Grey oak effect
Roble gris repro.
Effetto rovere grigio
Grå Eg effekt

12



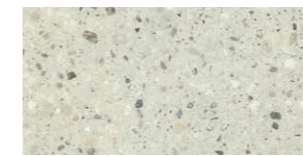
Ontario oak effect
Roble ontario repro.
Effetto rovere ontario
Ontario Eg effekt

42



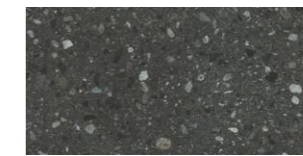
Imperia brown
Imperia marrón
Imperia marrone
Imperiabrun

41



Light terrazzo
Terrazo claro
Terrazzo chiaro
Lys Terazzo

50



Dark terrazzo
Terrazo oscuro
Terrazzo scuro
Mørk Terazzo

48



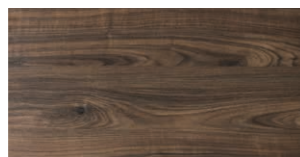
Aurora
Aurora
Aurora
Aurora

105



Vintage oak effect
Roble vintage repro.
effetto rovere vintage
Vintage eg effekt

52



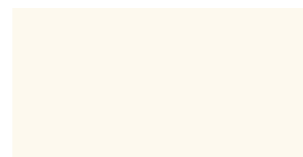
Walnut siena effect
Nogal siena repro.
Effetto noce siena
Valnød Siena effekt

58



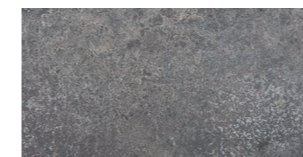
Polar white mate
Blanco polar opaco
Bianco polare mat
Polarhvid mat

62



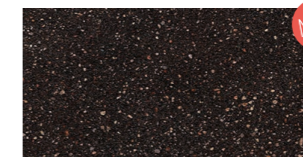
White mate
Blanco opaco
Bianco mat
Hvid mat

26



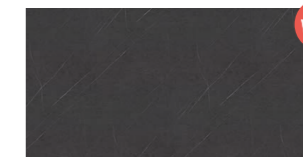
Terra
Tierra
Terra
Terra

102



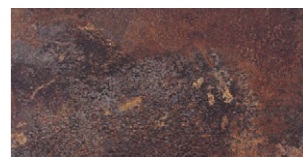
Nero
Nero
Nero
Nero

119



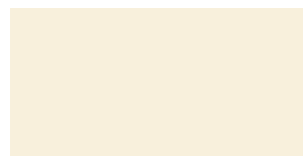
Marble dark TopMatt
Mármol oscuro Topmate
Marmo scuro TopMatt
Mørk Marmor topmat

36



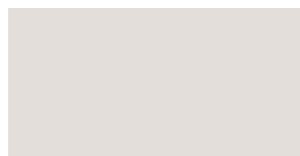
Caledonia
Caledonia
Caledonia
Caledonia

55



Magnolia mate
Magnolia opaco
Magnolia mat
Magnolia mat

46



Taupe mate
Satén opaco
Satin mat
Satin mat

103



Cashmere mate
Cachemir opaco
Cachemire mat
Kasmir mat

45



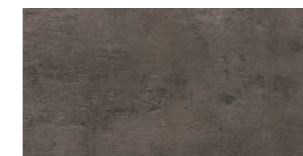
Pearl grey mate
Gris perla opaco
Grigio perla mat
Perlegrå mat

15



Oxide
Óxido
Ossido
Oxid

54



Dark concrete
Hormigón oscuro
Calcestruzzo cupo
Mørk Beton

24



Marble black
Mármol negro
Marmo nero
Sort marmor

116



Luna dark
Luna oscuro
Luna scura
Luna mørk

95



Putty concrete opal grey
Hormigón enfoscado gris opalino
Calcestruzzo spatolato grigio opale
Beton opalgrå

39



Putty concrete pearl grey
Hormigón enfoscado gris perla
Calcestruzzo spatolato grigio perla
Beton perlegrå

101



Putty concrete graphite
Hormigón enfoscado grafito
Calcestruzzo spatolato grafite
Beton grafit

Handles

There are many handle systems, apart from knobs and grips, which are supplied to match cabinet widths.

Tiradores

Además de botones y tiradores, hay muchos sistemas de agarre, que se suministran conforme a las anchuras del armario.

Maniglie

Oltre a pomelli e maniglie, sono possibili tanti sistemi di maniglia, abbinabili in base alla larghezza del armadi.

Greb

Ud over knopper og greb findes der mange grebssystemer, der leveres passende til skabsbredderne.

105



111



103



104



112



117



343



378



340



409



308



311



424



433



440



446



301



302



303



304



306



307



312



318



319



332



344



346



359 371 372 373



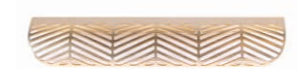
374 423 427 428



438 441 452 471



534 544 548 549



552 553 554 556

NEW

NEW

NEW

NEW



356 336 370 381



382 430 435 437

NEW



442 450 483 495

NEW

NEW

NEW



436 570



M 630 M 635 B 616 B 560

NEW

NEW



M 530 M 542 M 415 M 421



M 341 M 375 M 546



M 720 M 745 M 725



PT01





With PURemission we are setting new exceptional standards!

Advanced medicine, healthy food and a balanced environment: all of these factors make a major contribution to a healthy way of life. The drawbacks: stress and certain materials can lead to intolerances and pressure. Consumers are more sensitive than ever to topics such as formaldehyde.

Wood contains formaldehyde naturally. This can leak into the air in small quantities. We acknowledge the fact that we are currently one of the largest kitchen manufacturers, providing wood-based materials with the lowest emissions!

Through careful selection of timber materials and suppliers, since September 2017 we were able to change complete stock and process wood-based materials, where the formaldehyde content has been drastically reduced. The European standard is largely undercut and the high American standards are fulfilled by 100 percent.

PURemission stands for clean indoor air and quality at the highest level.

¡Con PURemission establecemos nuevos estándares!

El avance en la medicina, una alimentación sana y también un entorno saludable contribuyen en gran medida a un modo de vida sano. Por otra parte: el estilo de vida, el estrés y determinados materiales pueden provocar intolerancias y un alto grado de estrés. Los consumidores se muestran más sensibles que nunca ante temas como el formaldehído.

La madera natural contiene formaldehído, el cual también se expulsa al exterior en bajas cantidades. Con nuestras cocinas tenemos en cuenta estos hechos: ¡actualmente somos uno de los mayores fabricantes de muebles de cocina con todos los materiales de madera con las emisiones más bajas!

Gracias a una esmerada selección de los materiales de madera y de nuestros proveedores, en septiembre de 2017 se logró cambiar todo el inventario y procesar exclusivamente materiales de madera cuyo porcentaje de formaldehído fue reducido drásticamente. La norma europea queda en su mayor parte por debajo y los elevados estándares americanos se cumplen al 100 por cien.

PURemission representa un aire ambiental limpio y una calidad al máximo nivel.

Fissiamo dei criteri nuovi – con PURemission!

Il progresso medico, un'alimentazione equilibrata e il relativo ambiente circostante forniscono un grande contributo ad uno stile di vita migliore. Gli aspetti negativi: stile di vita, stress, e determinati materiali possono causare intolleranze e carichi di stress. I consumatori sono più sensibili che mai a temi come la formaldeide.

Il legno contiene formaldeide per sua natura e la emette in piccole quantità anche all'esterno. Teniamo conto anche di questo aspetto: attualmente siamo uno dei più grandi produttori di mobili da cucina e impieghiamo i materiali di legno con le emissioni più basse!

Grazie ad una selezione accurata e consapevole dei materiali di legno e dei nostri fornitori, è stato possibile convertire l'intero stock già a settembre 2017 e lavorare esclusivamente materiali di legno con un contenuto di formaldeide drasticamente ridotto. Le emissioni del nostro prodotto sono sensibilmente al di sotto dello standard europeo e soddisfano al 100% anche gli elevati standard americani.

PURemission è il simbolo di un'aria interna pulita e di una qualità al massimo livello.

Vi sætter nye standarder – med PURemission!

Medicinske fremskridt, en alsidig kost samt et passende miljø bidrager i stort omfang til en bedre levevis. Bagsiden af medaljen: Livsstil, stress og visse stoffer kan medføre intolerance og stressbelastning. Forbrugere er mere end nogensinde tidligere overfølsomme over for emner som f.eks. formaldehyd.

Træ indeholder fra naturens hånd formaldehyd. Formaldehyd slipper også ud i det fri i små mængder. Det tager vi højde for: Aktuelt er vi en af de største køkkenproducenter, der benytter træmateriale med den laveste emission!

Gennem et omhyggeligt og ansvarsbevidst valg af træmaterialer og leverandører er det lykkedes for os, allerede tilbage i september 2017 at omstille hele lagerbeholdningen, så vi kun forarbejder træ, hvor indholdet af formaldehyd er nedbragt drastisk. For det meste ligger vi under den europæiske standard, og de skrappe amerikanske standarder overholdes 100 procent.

PURemission står for ren indendørs luft og kvalitet på højeste niveau.

PUResist – waterproof edges

What happens with the edges of our kitchen cabinets when they are exposed to a lot of water steam? Thanks to PUResist our innovative and high-quality bonding technology, the simple answer is: nothing!

PUResist guarantees the highest quality characteristics: the edges of our kitchen furniture are water-repellent, resistant and have an excellent appearance due to the invisible joint. And the glue of those edges? Formaldehyde and solvent-free!

- PUResist offers
- Protection against the ingress of moisture, e.g. at the cooking and sink areas
 - Strong adhesion between the wooden materials and the edges
 - An excellent look and feel because of invisible joints
 - Best quality characteristics for all edges

PUResist and PURemission: all-round protection for your kitchen and for you.

PUResist: l'altro volto di noi

Cosa accade ai bordi dei mobili della cucina quando vengono esposti al vapore acqueo? Grazie alla nostra innovativa e pregiata tecnologia di incollaggio PUResist, la risposta è semplice: nulla!

PUResist garantisce le massime caratteristiche di qualità: i bordi dei nostri mobili da cucina sono idrorepellenti, resistenti e presentano un aspetto straordinario grazie alla giuntura a zero visibilità. E l'incollaggio? Privo di formaldeide e di solventi!

- PUResist offre
- protezione dalla penetrazione di umidità, ad es. nell'area di cottura e lavaggio
 - una forte aderenza tra materiale di legno e bordo
 - un aspetto straordinario grazie alla giuntura a zero visibilità
 - migliori caratteristiche di qualità su tutti i bordi

PUResist e PURemission: protezione completa per i nostri cucine e per voi.

Mostramos los cantos, con PUResist

¿Qué ocurre en realidad con los cantos de los armarios de cocina cuando se exponen al vapor? Gracias a nuestra innovadora tecnología de encolado de gran calidad PUResist la respuesta es sencilla: ¡nada!

PUResist garantiza las características máximas de calidad: los cantos de nuestros muebles de cocina repelen el vapor, son resistentes y, gracias a las juntas de visibilidad cero, presentan un aspecto excelente. ¿Y el encolado? ¡Libre de formaldehído y disolventes!

- PUResist ofrece
- protección contra la penetración de la humedad, por ejemplo en la zona de cocción y del fregadero
 - una fuerte adhesión entre el material de madera y los cantos
 - excelente óptica gracias a la llamada «junta cero visible»
 - extraordinarias características de calidad en todos los cantos

PUResist y PURemission: protección integral para nuestras cocinas y para usted.

Vi viser kant – med PUResist

Hvad sker der egentlig med kanterne på køkkenskabe, når de udsættes for vanddamp? Takket være vores innovative førsteklasses limningsteknologi PUResist er svaret simpelthen: ingenting!

PUResist sikrer fremragende kvalitetsegenskaber: Kanterne på vores køkkenmøbler er vandafvisende, modstandsdygtige og har en fremragende optik på grund af den usynlige fuge. Og limningen? Fri for formaldehyd og opløsningsmidler!

- PUResist betyder
- beskyttelse mod fugtindtrængen, f.eks. i madlavnings- og vaskområdet
 - stærkere binding mellem træet og kanten
 - fremragende optik på grund af den usynlige fuge
 - bedste kvalitetsegenskaber ved alle kanter

PUResist og PURemission: Sikkerhed hele vejen igennem for vores køkkener og for dig.



Modernity

Modernidad | Modernità | Moderne

6

LASER SOFT

Aquamarine | Aguamarina | Aquamarina | Havblå

12

STEEL

Metalic light brushed |
Metálico cepillado luminoso |
Metallo spazzolato chiaro |
Lysmetallic børstet

BALI

Summer oak | Roble de verano | Farnia | Sommer Eg

16

COMET

Putty concrete pearl grey |
Hormigón enfosc. gris perla |
Calcestr. spat. grigio perla |
Beton Perlegrå

22

MERKUR

Marble dark |
Mármol oscuro |
Marmo scuro |
Mørk Marmor

26

LASER BRILLANT

Pearl grey | Gris perla | Grigio perla | Perlegrå

28

LOFT

Polar white | Blanco polar | Bianco polare | Polarhvid

30

LOFT

Graphite | Grafito | Grafite | Grafit

32

METEOR

Oxide | Oxido | Ossido | Oxid

LASER BRILLANT

Graphite | Grafito | Grafite | Grafit

34

LASER BRILLANT

Polar white |
Blanco polar |
Bianco polare |
Polarhvid

36

METEOR

Black steel | Acero negro | Acciaio nero | Sort Stål

LASER SOFT

Black | Negro | Nero | Sort

42

VANCOUVER GL

Sand vintage oak | Roble envejecido arena |
Rovere antico sabbia | Sand vintage Eg

METEOR GL

Black steel | Acero negro | Acciaio nero | Sort Stål

46

STEEL GL

Metalic dark brushed |
Metalic oscuro cepillado |
Metallo spazzolato scuro |
Mørkmetallic børstet

50

TORONTO GL

Black oak | Roble negro | Rovere nero | Sort Eg

LASER BRILLANT GL

Polar white high gloss lacquer |
Blanco polar laca alto brillo |
Bianco polare laccato lucido brillante |
Polarhvid

54

TORONTO GL

Cognac vintage oak |
Roble envejecido coñac |
Rovere antico cognac |
Cognac Vintage Eg

58

COMET GL

Putty concrete graphite |
Hormigón enfoscado grafito |
Calcestruzzo spatolato grafite |
Beton Grafit

CRISTALL GL

Black high gloss lacquer |
Negro laca alto brillo |
Nero laccato lucido brillante |
Sort

60

LASER SOFT GL

White | Blanco | Bianco | Hvid

Modern Country

Modern Country | Modern Country | Modern Country

64

HAMPTON

Pastel green | Verde pastel | Verde pastello | Pastelgrøn

70

GRANADA

White | Blanco | Bianco | Hvid

74

BOSTON

Sand oak | Roble arena | Rovere sabbia | Sand Eg

78

BRISTOL

Velvet blue | Azul seda | Blu velluto | Fløjlsblå

82

BREDA

White | Blanco | Bianco | Hvid

86

LOTUS

Pearl grey | Gris perla | Grigio perla | Perlegrå

90

MALAGA

Taupe | Satén | Satin | Satin

92

LOTUS

Graphite | Grafito | Grafite | Grafit

94

Wall unit SlightLift |
Armario alto SlightLift |
Pensile SlightLift |
SlightLift

96

Glass roller shutter cabinet |
Armario con persiana de cristal |
Mobile con serrandina in vetro |
Jalousiskabet

100

Equipment | Equipamiento |
Equipaggiamento | Udstyr

124

Standard carcasses |
Armazones estándar |
Scocce standard |
Standardkorpus – oversigt

125

Front overview | Frentes – Visión de conjunto |
Elenco modelli | Fronter – oversigt

130

Worktops | Encimeras |
Piani di lavoro |
Bordplader

133

Handles | Tiradores | Maniglie | Grep

136

PURemission | PURemission |
PURemission | PURemission

137

PUResist | PUResist |
PUResist | PUResist

We reserve the right to alter sizes and specification of goods without notice and are not liable for printing errors. This catalogue supercedes previous catalogues.

Reservado el derecho de modificaciones en el programa, material, modelo y medidas.

Todos los ejemplos de instalación se entienden sin compromiso. Nos reservamos el derecho de notificar las erratas de imprenta. El presente catálogo invalida a todos los demás publicados hasta ahora.

Con riserva di modifiche riguardanti programma, materiali, esecuzione, dimensioni. Gli esempi di arredamento mostrati non sono impegnativi. Con riserva di correzione di eventuali errori di stampa. La pubblicazione del presente catalogo annulla tutti i cataloghi precedenti.

Forbehold for ændringer i programmet, materialet, udførelsen og målene. Alle indretningseksempler er uden forbindende. Forbehold for trykfejl. Med udgivelsen af dette katalog er alle foregående udgaver ugyldige.

Printed in Germany 08/2019
Art.-Nr. JL-B-20

www.haecker-kuechen.de