

# KITCHEN FORUM

Foro sobre cocinas | Forum cucine | Køkken forum

# 2020



# PHILOSOPHY

Passion – the most important prerequisite for designing a high-quality living space. We develop demanding kitchen solutions with a hint of sensuality plus a fine note of unique design. To do so, we use only the best ingredients: the most precious materials, innovative technology and ingenious details. The result is well-thought-out kitchen systems for kitchens with clear concepts, aesthetic shapes and useful functions. An irresistible setting for cooking, living and enjoying.



## Filosofía

Pasión – el mejor requisito para un diseño de espacios habitables de alta calidad. Desarrollamos soluciones de cocina sofisticada con un toque de sensualidad y un toque fino de diseños inconfundible. Utilizamos sólo los mejores ingredientes – materiales más nobles, tecnología innovadora y detalles ingeniosos. El resultado son sistemas sofisticados para muebles de cocina, con un concepto claro, formas estéticas y funciones útiles. Una escenificación con especial irresistible para cocina, vivir y disfrutar.

## Filosofia

La passione è senz'altro il presupposto fondamentale per progettare spazi abitativi di qualità. Sviluppiamo soluzioni pretenziose per cucine, aggiungendo un tocco di sensualità e accenti raffinati, per garantire design unici. Impieghiamo solo i migliori componenti: materiali pregiati, una tecnica innovativa e dettagli sofisticati. Il risultato è sistemi ben pensati per cucine con un concetto chiaro, forme estetiche e funzioni utili. Un design irresistibile per cucinare, vivere e godersi a pieno la cucina.

## Filosofi

Køkkenet er midtpunktet i ethvert hjem som et samlingssted, hvor man både nyder måltiderne og fællesskabet og hygger sammen. Det skal opfylde store krav – det skal både være slidstærkt og holdbart, og det skal kunne fungere problemfrit også efter mange år. Derfor satser vi udelukkende på kvalitetsmaterialer og førsteklasses forarbejdning – eksempelvis den innovative kantbelægning „PUResist“, der giver optimal beskyttelse mod fugtindtrængen. Ved vores køkkensystemer er en udsøgt optik og håndværksmæssig topkvalitet en selvfølge, så madlavning bliver en god oplevelse.

# MODERNITY

Aesthetic, design-orientated, modern. The "Modernity" kitchen programme is clear and functional in appearance. At the forefront are clear structures with fronts to loosen up the overall appearance, as well as colour variations.



## Modernidad

Estéticos, orientados al diseño y modernos. Los programas de cocina del apartado "Modernidad" se presentan de forma clara y funcional. En primer término se persiguen estructuras claras con frentes informales y variaciones cromáticas.

## Modernità

Orientati al design, estetici, moderni. I programmi di cucine sotto la rubrica «Moderne» si presentano nella loro essenzialità e funzionalità. In primo piano vi sono strutture chiare, con frontali ariosi e variazioni cromatiche.

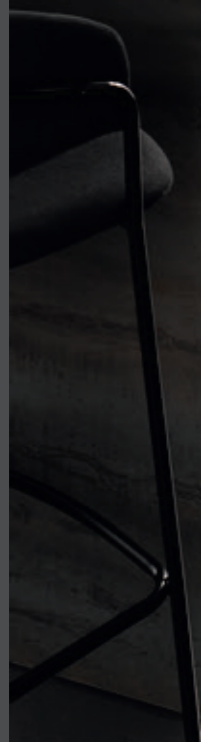
## Moderne

Æstetisk, designorienteret, moderne. Køkkenprogrammerne i rubrikken „Moderne“ præsenterer sig klart og funktionelt. Der er sat fokus på klare strukturer med lette fronter og farvemæssige variationer.





AV 6000











AV 2045 Mørk Marmor  
AV 4030 Polarhvid

AV 2045 Marmo scuro  
AV 4030 Bianco polare

AV 2045 Marmor oscuro  
AV 4030 Bianco polar

AV 2045 Marble dark  
AV 4030 Polar white



AV 2045

AV 4030

AV 2045 Mørk Marmor  
AV 4030 Polarhvid

AV 2045 Marmo scuro  
AV 4030 Bianco polare

AV 2045 Mármol oscuro  
AV 4030 Blanco polar

AV 2045 Marble dark  
AV 4030 Polar white



AV 2045 Mørk Marmor  
AV 4030 Polarhvid



AV 2045 Marmo scuro  
AV 4030 Bianco polare



AV 2045 Marmor oscuro  
AV 4030 Bianco polar

AV 2045 Marble dark  
AV 4030 Polar white







AV 8000

AV 6084 Vulkan Eg  
AV 7070 Industrielstål

AV 6084 Rovere vulcano  
AV 7070 Acciaio industrial

AV 6084 Roble volcán  
AV 7070 Acero industrial

AV 6084 Volcano oak  
AV 7070 Industrial steel



AV 6084

AV 7070



AV 5084

AV 1097 Sand vintage Eg  
AV 6000 Fløjsblå

AV 1097 Rovere antico sabbia  
AV 6000 Blu velluto

AV 1097 Roble envejecido arena  
AV 6000 Azul sedamate

AV 1097 Sand vintage oak  
AV 6000 Velvet blue



AV 1097

AV 6000



AV 1070 Beton grafit  
AV 1097 Sand vintage Eg



AV 1070  
AV 1097

AV 1070 Calcestruzzo spatolato grafito  
AV 1097 Rovere antico sabbia



AV 1070 Hormigón enfoscado grafito  
AV 1097 Roble envejecido arena

AV 1070 Putty concrete graphite  
AV 1097 Sand vintage oak

AV 1070 Beton grafit  
AV 1097 Sand vintage Eg



AV 1070 Calcestruzzo spatolato grafito  
AV 1097 Rovere antico sabbia



AV 1070 Hormigón enfoscado grafito  
AV 1097 Roble envejecido arena

AV 1070 Putty concrete graphite  
AV 1097 Sand vintage oak





# HANDLELESS

The essential is invisible. The simple clarity of these pared-down kitchens is expressed in straight lines, in reduction down to the essential, and in precision. Plain, generously designed fronts, elegant materials and innovative technology are the trademarks of this contemporary kitchen architecture and facilitate individual forms of living and furnishing.

## Sin tiradores

Lo esencial es invisible. La sencilla claridad de estas estéticamente reducidas cocinas se hace notar en la rectitud, la reducción a lo esencial y en la precisión. Frentes amplios y sencillos, materiales nobles y técnica innovadora son los distintivos de esta arquitectura de cocina moderna que rinde homenaje a nuevas formas individuales del hogar y del amueblamiento.

## Senza maniglie

l'essenziale non è visibile. La semplice chiarezza di queste cucine esteticamente minimalizzate si esprime nelle linee diritte, nella riduzione all'essenziale e nella precisione. Frontali semplici e realizzati in forme ampie, materiali raffinati e tecnica innovativa sono le caratteristiche distintive di questa moderna architettura per cucine che tiene conto delle nuove forme individuali dell'abitare e dell'arredare.

## Grebsløs

Det væsentlige er usynligt. Den enkle klarhed ved disse æstetisk reducerede køkkener kommer til udtryk i lige linjer, reducere til det væsentlige og præcision. Enkle, stort dimensionerede fronter, ædle materialer og innovativ teknik er kendetegnende for denne moderne køkkenarkitektur, der tager højde for nye, individuelle former for livsstil og indretning.



AV 2035 GL Grafite  
AV 4070 GL Guld

AV 2035 GL Grafite  
AV 4070 GL Oro

AV 2035 GL Grafite  
AV 4070 GL Oro

AV 2035 GL Graphite  
AV 4070 GL Gold



**TOUCHfree**  oneLINE  
anti finger print

AV 2035 GL

AV 4070 GL

AV 2035 GL Grafite  
AV 4070 GL Guld

AV 2035 GL Grafite  
AV 4070 GL Oro

AV 2035 GL Grafite  
AV 4070 GL Oro

AV 2035 GL Graphite  
AV 4070 GL Gold



oneLINE



AV 2035 GL Grafit  
AV 4070 GL Guld

# oneLINE

AV 2035 GL Grafit  
AV 4070 GL Oro

AV 2035 GL Grafit  
AV 4070 GL Oro

AV 2035 GL Graphite  
AV 4070 GL Gold





oneLINE

AV 2030 GL

# oneLINE

AV 2030 GL Hvid

AV 2030 GL Bianco

AV 2030 GL Bianco

AV 2030 GL White







oneLINE





AV 2065





# AV 2070 GL



AV 2070 GL Mørkmetallic børstet

AV 2070 GL metallo spazzolato scuro

AV 2070 GL Metalic oscuro cepillado

AV 2070 GL Metalic dark brushed





AV 6055 GL Satin

AV 6055 GL Satin

AV 6055 GL Satén

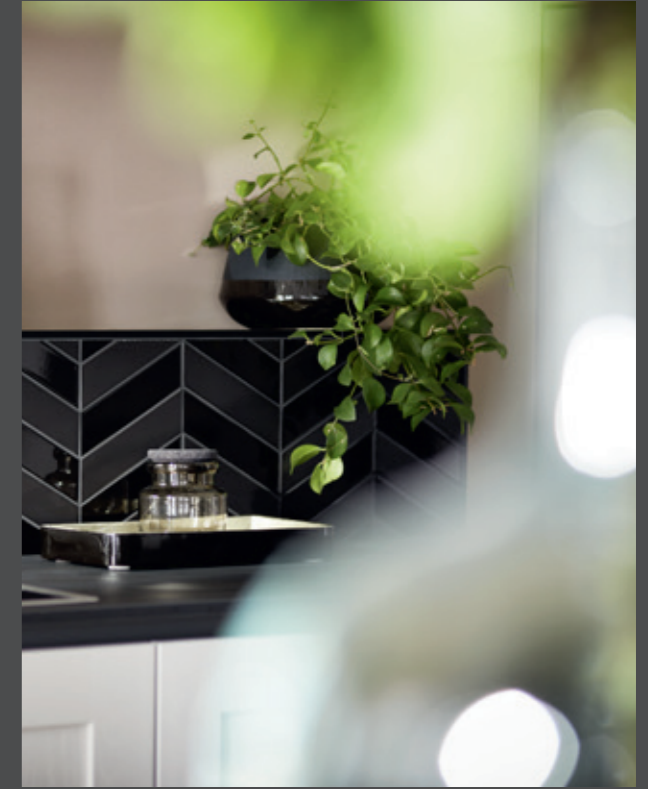
AV 6055 GL Taupe







oneLINE





oneLINE



AV 8000 GL Grafite Stone  
AV 7000 GL Naturbeton

AV 8000 GL Grafite Stone  
AV 7000 GL Calcestruzzo reale naturale

AV 8000 GL Grafite Stone  
AV 7000 GL Hormigón real natural

AV 8000 GL Grafite Stone  
AV 7000 GL Natural real concrete



AV 8000 GL

AV 7000 GL

AV 8000 GL Grafite Stone  
AV 7000 GL Naturbeton

AV 8000 GL Grafite Stone  
AV 7000 GL Calcestruzzo reale naturale

AV 8000 GL Grafite Stone  
AV 7000 GL Hormigón real natural

AV 8000 GL Grafite Stone  
AV 7000 GL Natural real concrete



# AV 7000 GL AV 5081 GL

AV 7000 GL Naturbeton  
AV 5081 GL Mokka Eg Struktur

AV 7000 GL Calcestruzzo reale naturale  
AV 5081 GL Rovere moca struttura porosa

AV 7000 GL Hormigón real natural  
AV 5081 GL Roble moca estruc. de poros

AV 7000 GL Natural real concrete  
AV 5081 GL Mocha oak porestructure





AV 7030 GL



# AV 2035 GL

**TOUCHfree**  
anti finger print





AV 4030 GL





AV 5090 GL

# MODERN COUNTRY

An ambience that lifts the heart: the country-house style exudes warmth and comfort more than any other interior design style. High quality materials and skilled craftsmanship with loving details such as shelves with utensil boxes, wall units with plate racks and columns reflect the peace and comfort of rural life, making the kitchen the desirable heart of the home. Here, putting a new interpretation on old values, means blending the human touch and modern kitchen technology in perfect harmony.



## Modern Country

Un ambiente que ensancha el corazón: Como ningún otro, el estilo rústico transmite una sensación de calidez y recogimiento. Materiales de calidad con acabado artesanal y detalles llenos de cariño, como estanterías con legumbres, armarios altos con estantes para platos o columnas perfiladas reflejan la calma y comodidad de la vida rural, convirtiendo la cocina en un atractivo centro de atención de la casa. La reinterpretación de valores ancestrales significa aquí calidez humana y técnica de cocina moderna en perfecta armonía.

## Modern Country

Un ambiente che apre il cuore: lo stile country trasmette come nessun altro tipo di arredamento calore ed accoglienza. Pregiati materiali in esecuzione artigianale e graziosi dettagli come scaffali con cassettoni, pensili con mensole portapiatti o colonne profilate rispecchiano la tranquillità e la piacevolezza della vita di campagna e fanno della cucina un amato centro della casa. Interpretare in modo nuovo gli antichi valori significa qui calore umano e tecnica di cucina moderna in perfetta armonia.

## Modern Country

Et miljø, der taler til hjertet: Som ingen anden indretningsstil udstråler country stilen varme og hygge. Førsteklasses materialer og velovervejede detaljer som for eksempel reoler med skuffer, overskabe med tallerkenrækker eller profilsøjler afspejler roen og velværet ved landlivet og gør køkkenet til husets foretrukne samlingspunkt. At nytolke gamle værdier vil her sige at kombinere menneskelig varme med moderne køkkentechnik til perfekt harmoni.



AV 6084 GL Rovere Eg  
AV 7070 Industrialstål

AV 6084 GL Rovere bruciato  
AV 7070 Acciaio industrial

AV 6084 GL Roble ahumado  
AV 7070 Acero industrial

AV 6084 GL Smoked oak  
AV 7070 Industrial steel



AV 6084 GL  
AV 7070

AV 6084 GL Roveret Eg  
AV 7070 Industrialstål



AV 6084 GL Rovere bruciato  
AV 7070 Acciaio industrial



AV 6084 GL Roble ahumado  
AV 7070 Acero industrial

AV 6084 GL Smoked oak  
AV 7070 Industrial steel





AV 6055



AV 5040 Hvid

AV 5040 Bianco

AV 5040 Bianco

AV 5040 White







# SlightLift

↑ slide ↖ lift ☀ lights on



SlightLift: When exceptional looks meet innovative technology

The SlightLift wall unit impresses with its unusual appearance in combination with atmospheric lighting technology. Whether it is used as a closed wall unit or open as a decorative shelf: it is always an eye-catcher.

The lower front with its handle strip can be slid vertically behind the upper one. Here the integrated lighting control unit can vary the lighting scenario between pleasing ambient lighting and functional light.

The word creation SlightLift is a combination of the words „Slide“, „Light“ and „Lift“ and describes the essential wall unit features: sliders, flaps and intelligent lighting control.

SlightLift is distinguished both with the „Iconic Award 2018: Innovative Interior“ as well as the internationally-recognised quality and design award „Red Dot Award 2018 Honourable Mention“.

El SlightLift: un acabado único se da cita con la tecnología más puntera

El armario suspendido SlightLift convence con un diseño único que se aúna con una técnica de iluminación lograda. Ya sea de forma cerrada como armario suspendido o abierto como estantería decorativa: en cualquier de los casos llamará la atención.

El frente inferior con listón para agarrar se puede deslizar, de forma vertical, hacia detrás de la parte superior. Mientras que la unidad de control de la iluminación integrada cambia la iluminación de un nivel más suave y ambientado a una iluminación funcional y viceversa.

El nombre SlightLift se compone de los términos ingleses «Slide», «Light» y «Lift» que describen las características principales de este mueble: deslizable, abatible y con un control de iluminación inteligente.

El SlightLift ha sido galardonado tanto con el premio a la innovación «Iconic Award 2018: Innovative Interior» como con el distintivo de calidad y diseño de renombre internacional «Red Dot Award 2018 Honourable Mention».



reddot award 2018  
honourable mention



SlightLift: innovazione tecnologica ed estetica si danno la mano

Il pensile SlightLift, con il suo straordinario carattere estetico unito alla suggestiva tecnologia di illuminazione, offre tanti argomenti per convincere: che sia pensile chiuso o scaffale a giorno come elemento d'arredo, in ogni caso sa catturare lo sguardo di tutti. Il pannello inferiore, dotato di sottile impugnatura, scorre dolcemente in verticale dietro a quello superiore. L'illuminazione integrata può essere modificata cambiando l'atmosfera dell'ambiente in una luce più funzionale e viceversa.

Il nome d'arte SlightLift è una combinazione di "Slide", "Light" e "Lift" e racchiude le sue caratteristiche essenziali: movimento, chiusura e un controllo intelligente della luce.

SlightLift ha così ottenuto il premio per l'innovazione "Iconic Award 2018: Innovative Interior" e il riconoscimento di qualità e design noto a livello mondiale "Red Dot Award 2018 Honourable Mention".

SlightLift: Når unik optik møder innovativ teknik

SlightLift overskabet imponerer med en usædvanlig optik i kombination med en stemningsfyldt lysteknik. Uanset om lukket som overskab eller åben som en dekorativ reol: I alle tilfælde vækker det opmærksomhed.

Den nederste låge med grebliste kan skubbes lodret ind bag den øverste låge. Samtidig skifter den integrerede lysstyringsenhed lys-scenariet fra en behagelig hyggebelysning til funktionslys og tilbage igen.

Kunstnavnet SlightLift er sammensat af ordene „Slide“, „Light“ og „Lift“ og dækker skabets væsentligste egenskaber: Skubbe, vippe og den intelligente lysstyring.

SlightLift vandt både innovationsprisen „Iconic Award 2018: Innovative Interior“ og den internationalt anerkendte kvalitets- og designpris „Red Dot Award 2018 Honourable Mention“.

## GLASS ROLLER SHUTTER CABINET



Elegant look and excellent characteristics: the glass roller shutter cabinet has an impressive design and functionality.

Whether as a wall unit or a worktop wall unit, the glass roller shutter will be an eye-catcher in every modern kitchen. The model, with an electrified glass shutter, ensures quiet opening and closing using the invisible touch switch on the lower lamella. The manual version will impress with its integrated stainless-steel brushed handle and the ball-bearing cable guide roller ensures smooth and stable running. The integrated glass cover creates a harmonious and high-quality overall appearance. For an attractive appearance in the closed state as well as in open-look shelving.

## ARMARIO CON PERSIANA DE CRISTAL

Aspecto elegante y características de funcionamiento excelentes: el armario con persiana de cristal convence por su diseño y su función

Bien como armario superior o como sobreencimera: el armario con persiana de cristal es un auténtico atractivo en una cocina moderna en cualquiera de sus versiones. La versión con persiana de cristal eléctrica garantiza una apertura y un cierre con sonido afectivo y silenciosos por medio del interruptor táctil invisible en la laminilla inferior. La variante manual seduce con su tirador integrado de color acero cepillado y, gracias a las guías de cable con rodamientos de bolas, garantiza una marcha suave y estable. El frente de cristal integrado, crea una apariencia general armoniosa y de gran calidad. Para disfrutar de un aspecto atractivo tanto en su discreta imagen cerrada como también con la óptica de estantería al abrirlo.

## ARMADI CON SERRANDINA IN VETRO



Aspetto elegante e uno scorrimento eccellente: il armadi con serrandina in vetro conquista con design & funzionalità

Come pensile o sopra-lavabo: il mobile con serrandina in vetro è il richiamo visivo per eccellenza in qualsiasi cucina moderna. La versione con serrandina in vetro elettrificata garantisce un'apertura e una chiusura silenziose ed emozionali grazie all'interruttore touch invisibile sulla lamella inferiore. La variante manuale conquista, invece, con una maniglia spazzolata color acciaio inox integrata e, grazie alle deflessioni delle funi con cuscinetti a sfera, consente uno scorrimento silenzioso e stabile. Il pannello di vetro integrato crea un aspetto complessivo armonioso e di qualità. Un aspetto attraente sia con serrandina chiusa trasparente che con serrandina aperta in un effetto scaffalatura.

## GLAS RULLEJALOUSISKAB

Elegant optik og fremragende funktionskarakteristik: Glasjalousiskabet imponerer med sit design og sin funktion

Både som væg- og overskab: Glasjalousiskabet er uanset udførelse altid et blikfang i det moderne køkken. Udførelsen med elektrificeret glasjalousi garanterer støjsvag åbning og lukning med den skjulte touch-kontakt på nederste lamel. Den manuelle udgave imponerer med den integrerede grebliste i børstet rustfrit stål og giver takket være Quadro styring en rolig og stabil løbskarakteristik. Det integrerede glaspanel skaber et overordnet harmonisk udseende i en høj kvalitet. Har et elegant udtryk både i den clean-lukkede udgave og i den åbne reoloptik.



# DETAILS

The kitchen is, and always will be, a space for working, too. As anybody who spends a lot of time in the kitchen will know, it is important that everything is both in easy reach and has its own place. Orderliness, clarity and ergonomic designs mean well-thought-out functionality. Clever innovations, even for the smallest of details, help make for a carefree daily life in the kitchen. This section shows a summary of all possible accessories and fittings.



## Detalles

La cocina es y será siempre también un lugar de trabajo. Y los que trabajan mucho en la cocina saben apreciar los recorridos cortos y las cosas en su lugar. Orden, claridad y diseño ergonómico significan funcionalidad avanzada. Es así como las innovaciones inteligentes incluso en los pequeños detalles hacen posible una rutina despreocupada en la cocina. Esta columna muestra de forma resumida y clara todas las opciones de mobiliario.

## Dettagli

La cucina è e resta, ciononostante, un luogo di lavoro. Chi opera in cucina apprezza il valore di uno spazio ben strutturato, in cui tutto trova il proprio posto e risulta essere facilmente raggiungibile. Ordine, organizzazione e un design ergonomico danno vita ad una funzionalità ben pensata. L'innovazione garantisce, anche nei dettagli, una vita spensierata in cucina. La presente rubrica fornisce una panoramica di tutte le possibilità di arredo.

## Detaljer

Køkkenet er og bliver først og fremmest en arbejdsplads. Og den, der arbejder meget i køkkenet, sætter pris på korte veje og at tingene har deres rette plads. Orden, overskuelighed og ergonomisk design betyder gennemtænkt funktionalitet. Kloge nyskabelser sørger for, at hverdagen i køkkenet bliver ubesværet, også i de små detaljer. Denne rubrik viser en samlet oversigt over alle udstyrsmuligheder.

# CABINET PHILOSOPHY



## Cabinet Philosophy

Our furniture does not make an impression just with a high-quality look. They are especially easy to maintain featuring the best interior durability. Furthermore, they stand out with their colour consistency between the lower section and the upper cabinets; 16 mm material thickness for the panels and 19 mm for the base, offering excellence in every detail. The interior finish for our 8 cabinet finishes is natural white. The designer cabinet colours are available either in lava grey or champagne; However, the interior and exterior are available to match the same interior finish colour.

## Filosofía del armazón

Nuestros armazones no sólo se caracterizan por tener un aspecto de alta calidad y fácil cuidado, sino que además ofrecen un mejor mantenimiento y protección de los mismos. Además de esto, la base del armazón convence por la igualdad de color en los armarios colgantes. Y con un espesor del material de 16mm para los laterales y 19mm para la base, demuestran la perfección hasta el mínimo detalle. La decoración interna de nuestros 8 cuerpos es blanco natural. No obstante, para los colores del cuerpo con diseño en Lava Gris y Champán el interior está disponible a juego con el exterior.

## Filosofia della scocca

Non solo i nostri corpi brillano per il loro aspetto prezioso ma sono anche di facile manutenzione, il che agevola la protezione del corpo stesso. Il fondo per dei pensili si abbina perfettamente al colore del corpo degli altri mobili. Grazie allo spessore di 16 mm di spessore sui lati e 19 mm sul fondo, questi mobili si presentano perfetti fin nel dettaglio. La finitura interna di 8 dei nostri corpi è bianco naturale. Per il corpo design sono disponibili due colori: grigio lava e champagne, sia per l'interno che per l'esterno.

## Korpusfilosofi

Vores korpuser brillerer ikke kun med en førsteklasses optik. De er også specielt rengøringsvenlige, hvilket er den bedste beskyttelse for korpuset. Det virker desuden tiltalende, at bundens farve stemmer overens med overskabene. Og med en materialetykkelse på 16 mm på siderne og 19 mm i bunden betyder det perfektion ned til mindste detalje. Den indvendige dekor i 8 af vores korpuser er naturhvid. Ved designkorpuserne Lavagrå og Champagner fås de indvendige dele magen til de udvendige – med indvendige dekor i samme farve.

3038

White  
Blanco  
Bianco  
Hvid

3202

Shiny white  
Blanco brillante  
Bianco lucido  
Hvid højglans

3025

Magnolia  
Magnolia  
Magnolia  
Magnolia

3211

Shiny magnolia  
Magnolia brillante  
Magnolia lucido  
Magnolia højglans

3052

Polar white  
Blanco polar  
Bianco polare  
Polarhvid

3209

Shiny polar white  
Blanco polar brillante  
Bianco polare lucido  
Polarhvid højglans

3340

Cashmere  
Cachemir  
Cachemire  
Kasmir

3345

Shiny cashmere  
Cachemir brillante  
Cachemire lucido  
Kasmir højglans

3176

Taupe  
Satén  
Satin  
Satin

3024

Stainless steel col.  
Color acero inox.  
Colore acciaio inox  
Rustfritstål farvet

3233

Natural vintage oak  
Roble envejecido natural  
Rovere antico natura  
Natural vintage Eg

Design carcasse colour  
Colores de armazón de diseño  
Colori corpo design colori  
Designkorpuser

2056

Champagne  
Champán  
Champagne  
Champagne

2059

Lava grey  
Lava gris  
Grigio lava  
Lavagrå



#### Top/Bottom shelf 19 mm thick

The inset shelves and also the bottom/top panels are 19 mm thick and withstand high loads.

#### Fondo/Estante superior 19 mm de grosor

No solo las baldas tienen un espesor de 19 mm, también los fondos/estante superior de armario están provistos de eso, por lo que soportan cargas muy elevadas.

#### Parte superiore/fondo 19 mm di spessore

Non solo i ripiani ma anche il fondo/parte superiore presenta uno spessore di 19 mm, in grado pertanto di sopportare carichi elevati.

#### Top- og bundplade 19 mm tykke

Ikke blot hylderne, men også top og bund er 19 mm tykke og kan holde til stor belastning..



#### 35 cm carcass depth

Extra deep upper cabinets also offer space for large bowls and pizza plates (interior depth 33 cm).

#### Profundidad del armazón 35 cm

Los armarios colgantes de gran profundidad también ofrecen espacio para grandes fuentes y platos de pizza (profundidad interior 33 cm).

#### Profondità della scocca 35 cm

I pensili molto profondi offrono spazio per grandi insalatiere e piatti da pizza (profondità interna di 33 cm).

#### Korpusdybde 35 cm

Ekstra dybe overskabe giver også plads til store skåle og pizza-tallerkener (indvendig dybde 33 cm)



#### Metal shelf support with safety pin

The shelves are particularly hard-wearing and can be adjusted individually via a row of holes in the body.

#### Soporte de estantes metálico con seguro de extracción

Los suelos son sumamente resistentes y, gracias a una hilera de orificios en el armazón, pueden ajustarse individualmente.

#### Supporto per ripiano metallico con dispositivo di sicurezza

I ripiani sono molto resistenti e possono essere regolati individualmente nel corpo grazie ad una serie di fori.

#### Hyldebærer med væltesikring

Hyldeerne er specielt belastbare og kan placeres individuelt i hulrækken i korpus



#### Back panel with acrylate

The coated 3 mm solid fibre back panel is screwed into the cabinet and is additionally sealed at the sides with acrylate for optimum noise absorption.

#### Traseras

El panel trasero revestido de fibra dura de 3 mm se atornilla al cuerpo y adicionalmente se insonoriza lateralmente con acrilato para un aislamiento acústico estupendo.

#### Pareti posteriori

Il pannello posteriore a fibra dura rivestito viene collegato a vite per 3 mm con il corpo e poi sigillato sui lati con dell'acrilato, che garantisce un ottimale isolamento acustico.

#### Bagvæg med acrylat

Den coatede HDF/MDF-plade 3 mm skrues sammen med korpus og er desuden tætnet i siden med acrylat for at opnå en optimal støjdempling.



### Hinge with integrated damping

Installation and disassembling is quick and easy and requires no tools. The hinge can be adjusted in three dimensions.

### Bisagra con amortiguación integrada

Los muebles se pueden montar y desmontar de forma rápida y sencilla sin herramientas. La bisagra se puede ajustar en tres dimensiones.

### Cerniera con ammortizzazione integrato

Montaggio e smontaggio non richiedono un grande dispendio di tempo e non necessitano l'uso di attrezzi. La cerniera è regolabile in tre dimensioni.

### Hængsel med integreret dæmpning

På- eller afmontering foregår hurtigt og nemt uden brug af værktøj. Hængslet kan justeres tredimensionelt.



### Profiled railing

At product range ARThandleless, the bottom shelf has a cross-bonded moulding for opening the hanging cupboard.

### Encolada sobre el perfil de regleta

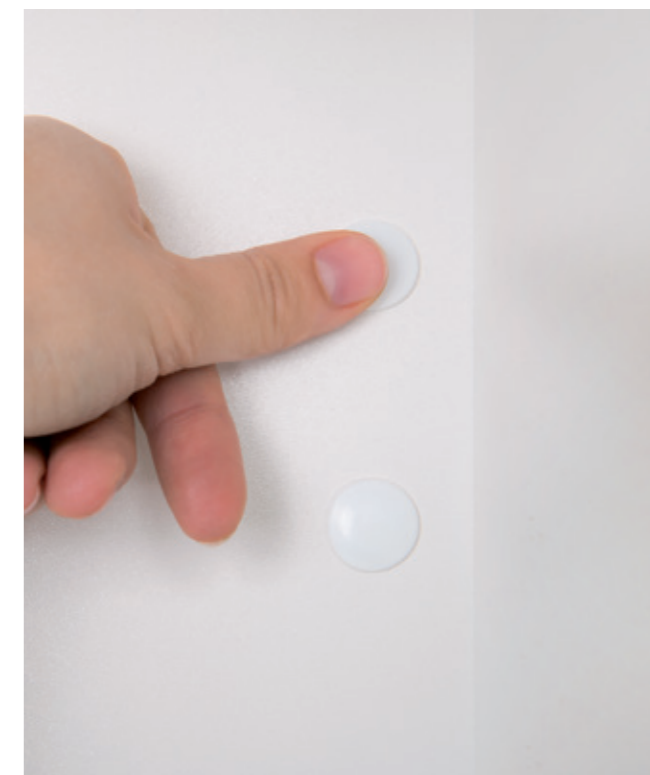
Para abrir los armarios altos de la serie sin tiradores (ART), el fondo del armario cuenta con un listón de perfil encolado.

### Gola fissata alla scocca

Per aprire i pensili alti senza maniglia (ART), il ripiano inferiore viene rinforzato con listello profilato incollato.

### Pålimet profilliste

Bunden forsynes med en pålimet profilliste til at åbne overskabene med ved grebsløse ART.



### Covering wall unit suspension

The cupboard bracket is located out of sight behind back wall of the hanging cupboard and can be adjusted in three dimensions. Covering caps inside the cupboard cover the adjustment screws.

### Colgador de muebles altos

Los dispositivos de suspensión de los armarios se encuentran escondidos tras la pared posterior del armario alto y se pueden ajustar en tres dimensiones. Las tapas de cubierta en el interior del armario ocultan los tornillos de ajuste.

### Fissaggio dei pensili coperto

La sospensione è invisibile dietro la parete posteriore del pensile alto ed è regolabile in tre dimensioni. I cappucci di copertura coprono le viti di regolazione all'interno del pensile.

### Skjult skabsophæng

Skabsophænget befinder sig skjult bag overskabets bagvæg og kan justeres tredimensionelt. Blændpropper indvendigt i skabet skjuler justerskruerne.



### ART handleless – Light profile for channel handle

ART handleless means that cabinet panels are milled ready for assembly and the grooved strips are available in stainless steel coloured brushed, lava grey mate, matt white, matt polar white, matt graphite or matt black. The end of the strips can be optionally designed with front finishing frames.

### ART sin tirador – Perfil de gola de iluminación

En el acabado „ART sin tirador“, los laterales del cuerpo están fresados listos para su montaje. Las molduras están disponibles en los colores acero inoxidable, lava gris opaco, blanco mate, blanco polar mate, grafito mate y negro mate. En la terminación de la línea hay la posibilidad de planificar los costados con terminación frontal.

### ART senza maniglia – Profilo luminoso per profilo gola

Nella tipologia senza maniglia, i lati del corpo vengono fresati già pronti per l'installazione e i listelli scanalati sono disponibili in color acciaio inox, grigio lava mat, bianco opaco, bianco polare opaco, grafito opaco e nero opaco. Sulla terminazione della linea è possibile inserire dei fianchi di chiusura frontale.

### GrebsløstART – Belysningsprofil med kelleste

Ved grebsløstART bliver korpussiderne fræset monteringsklar ud, og kellesterne kan leveres i farverne børstet stål, hvid mat, sort mat, grafit mat, lavagrå og polarhvid. Korpussafslutningen kan leveres med vanger på fronten.



#### Finishes | Acabados | Esecuzioni | Udførelse

**305**

Matt white  
Blanco mate  
Bianco opaco  
Hvid mat

**352**

Matt polar white  
Blanco polar mate  
Bianco polare opaco  
Polarhvid mat

**320**

Stainless steel coloured brushed  
Colores acero inoxidable  
Color acciaio inox.  
Rustfritstål farvet

**359**

Matt lava grey  
Lava gris opaco  
Grigio lava mat  
Lavagrå mat

**376**

Matt graphite  
Grafito mate  
Grafito opaco  
Grafit mat

**355**

Matt black  
Negro mate  
Nero opaco  
Sort mat

# PULL-OUTS BASE UNITS



## Pull-outs | Base units

The pull-outs are available in two colours and can be specified in the same colours as the design cabinet colour; either lava grey or champagne. The metal frame is fitted with an elegant and strong (edge radius 1 mm) powder coated, metal back panel. The easy wipe inner molding creates the pull-outs very easy cleaning. The synchronising mechanism guarantees high performance running and side stability. The eccentric height adjustment allows the pull-outs to be adjusted three dimensionally. The fully extractable lead rails are fitted with soft closing as standard.

## Gavetas | Muebles bajos

Los cajones y gavetas están disponibles en dos colores y pueden planificarse a juego con el armazón de diseño Lava Gris y Champán gracias a su revestimiento en polvo. El cajón está equipado con un estético y robusto panel metálico posterior. Gracias a su acabado redondeado en los bordes interiores, se facilita la limpieza y el cuidado de los mismos. La sincronización de las guías extraíbles garantiza una elevada suavidad de marcha y una estabilidad lateral. Debido al ajuste de altura excéntrico, los cajones se pueden regular tridimensionalmente. Los rieles de guía están preparados para la extensión total, con un mecanismo de cierre suave y autofreno.

## Cestoni | Basi

I sistemi ad estrazione sono disponibili in due finiture, ordinabili negli stessi colori del corpo design: grigio lava e champagne. La struttura in metallo include un pannello posteriore sempre in metallo, elegante, stabile (raggio del bordo di 1 mm) e verniciato a polveri. Grazie alla scanalatura interna, i sistemi ad estrazione sono facili da pulire. La sincronizzazione garantisce alte prestazioni in termini di scorrevolezza e di stabilità laterale. La regolazione dell'altezza ad eccentrico permette ai sistemi di estrazione di essere regolati sulle 3 dimensioni spaziali. Le guide ad estrazione completa con chiusura automatica sono dotate di un sistema ammortizzato.

## Udtræk | Underskabe

Udtrækkene findes i to farver og kan leveres i samme farve som designkorpuserne Lavagrå og Champagner. Metalrammen (kantradius 1 mm) er forsynet med en smuk og stabil, pulverlakeret metalbagvæg. Med afrundede hjørner indvendig er udtrækkene meget rengøringsvenlige. Synchroniseringen garanterer letløb og sidestabilitet. På grund af højdejusteringen med excenter kan udtrækkene indstilles tredimensionelt. Fuldudtræks styreskinnerne med selvindtræk er automatisk forsynet med SoftClose.







Base unit with interior drawer and carrier  
The carrier can be integrated into the recessed grip of the metal panel.

Armario bajo con cajón interior y pitón de arrastre  
El tope de arrastre puede integrarse en el tirador o el embellecedor de metal.

Base con cassetto interno e traino per cassetto  
Il sistema di trasporto può essere integrato nella maniglia incassata del pannello metallico.

Underskab med indvendig skuffe og tagere  
Driveren kan i det forsænkede greb på metalpanelet integreres.



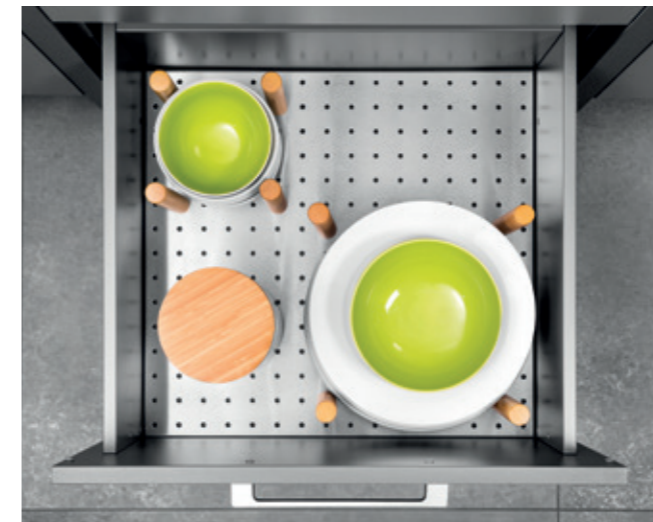
Base unit with interior drawer with metal- or Glass panel  
The inner pull-out can be supplied with a glass front for a small additional charge.

Armario bajo con cajón interior con frente de metal o frente de cristal  
Por una pequeña tasa adicional, el cajón interior puede suministrarse con embellecedor de vidrio.

Base con cassetto interno con fascia in metallo o fascia in vetro  
Con un supplemento minimo, il cassetto interno può essere dotato di pannello in vetro.

Underskab med indvendig skuffe med metal- eller glaspanel  
Mod en mindre merpris kan den indvendige skuffe leveres med glaspanel.

# INTERIOR ORGANISATION SYSTEM



## Interior organisation system

Whether base units with solid wood inside organisation system and cutlery trays or integrated, additional drawers – innovative storage space concepts simplify your work and alleviate organisation.

## Organización interior

Ya sean las gavetas de madera maciza con organización interior, o los portacubiertos, o los cajones adicionales integrados. Los innovadores conceptos de espacio de almacenaje facilitan el trabajo y consiguen el orden.

## Sistema di organizzazione interno

Che si tratti di cassetti ad estrazione totale in legno massello con inserti per le posate, o di cassetti integrati supplementari, l'organizzazione degli spazi semplifica la vita e crea ordine.

## Indretning

Uanset om fuldudtræk er med indretning af massivt træ og bestikindsatse eller integrerede ekstra sokkelskuffer – innovative opbevaringskoncepter gør arbejdet nemmere og skaber hurtigt orden og overblik.



### Interior organisation system **MOVE**

Whether fully extractable sections with inner fittings of heavy wood and cutlery trays or integrated additional pull-outs – innovative storage concepts make work easier and achieve tidiness quickly and simply.

### Organización interior **MOVE**

Tanto los cajones de extensión total con organización interior de madera maciza y cuberteros como los cajones adicionalmente integrados son conceptos de almacenaje innovadores que facilitan el trabajo y logran el orden rápida y sencillamente.

### Sistema di organizzazione interno **MOVE**

Sia con sistemi ad estrazione completa con interno in legno massello e inserti per le posate che con l'integrazione di cassetti aggiuntivi, gli innovativi concetti di spazio da dispensa facilitano il lavoro e consentono un'organizzazione facile e veloce.

### Skuffeindretning **MOVE**

Skuffeindretningssystemet MOVE af massivt træ giver mange anvendelsesmuligheder takket være de variable elementer – fire rum i tre højder og to forskellige grundflader. Bestikindsats, folieafruller, knivholdere og udligningselementer runder konceptet af, og en antiskridmätte sørger for, at tingene bliver liggende på deres plads.



### Interior organisation system for pull-outs **MOVE**

### Organización interior para gavetas **MOVE**

Sistema di organizzazione interno per cestoni **MOVE**

Indretning **MOVE** til udtræk

### Interior organisation system **MOVE**

### Organización interior **MOVE**

Sistema di organizzazione interno **MOVE**

Indretning **MOVE** til skuffer



Interior organisation system **MOVE** for tall unit for provisions

Open boxes can also section off the shelves of the high larder cabinets.

Organización interior **MOVE** para armario de almacenaje

Con las cajas abiertas, los estantes de los armarios columnas para provisiones pueden dividirse adicionalmente.

Sistema di organizzazione interno **MOVE** per colonna dispensa

Con gli scomparti aperti, le mensole dei mobili alti da dispensa possono essere ulteriormente suddivise.

Højskab til forråd med fuldudtræk og SoftClose

Her kan boksen fra skuffeindretning MOVE også integreres.



Interior organisation **MOVE** with recess equipment Linero MosaiQ

The universal shelf of the corner construction unit can also be fitted with an open box.

Organización interior **MOVE** con equipamiento de entrepaño Linero MosaiQ

El anaquel universal de la barra puede equiparse además con una caja abierta.

Sistema di organizzazione interno **MOVE** con corredo per nicchie Linero MosaiQ

Anche il vassoio universale dell'asta per utensili può essere dotato di scomparti aperti.

Nicheindretning Linero MosaiQ

# EXTRAS

Extras  
Optional  
Options



Corner base unit LeMans

Heavy duty and totally robust: corner units with swing-out shelves make full use of every nook and cranny.

Armario bajo de rincón LeMans

Sumamente resistentes y de gran solidez: Armarios de rincón con estantes giratorios garantizan espacio hasta en el último rincón.

Base angolare LeMans

Grande portata unita a grande solidità: le basi angolari con piani girevoli estraibili sfruttano lo spazio anche nell'angolo più remoto.

Svingudtræk LeMans

med metalræling



### Waste systems

There are different systems available. Be it hanging in a pull-out frame or upright in the pull-out. The choice of container size can be made depending on requirements.

### Sistema de basura

Se encuentran disponibles diferentes sistemas. O bien suspendido en el marco de módulo extraíble o en posición vertical en el módulo extraíble. Según se precise, se puede elegir entre diferentes volúmenes contenedores.

### Pattumiera

Sono disponibili vari tipi di sistema: con pensili nel telaio estraibile o mobili da terra nell'elemento estratto. In base alle esigenze è possibile optare per dimensioni differenti.

### Affaldssystemer

Der kan vælges mellem 3 forskellige systemer. Enten hængende i udtræksrammen eller stående i udtrækket. Alt efter behov kan der vælges mellem forskellige beholderstørrelser.



### Tall units

Adjustable hanging shelves with solid bases and metal strips.

### Armarios columnas

Los bandejas colgables regulables con fondo fijo y banda de metal.

### Colonne

Mensole regolabili da appendere con fondo rigido e fascia di metallo.

### Højskabe til forråd

Indstillelige hylder med fast bund og metalkant.



### Lightning

You can choose from a variety of lighting systems for planning.

### Iluminación

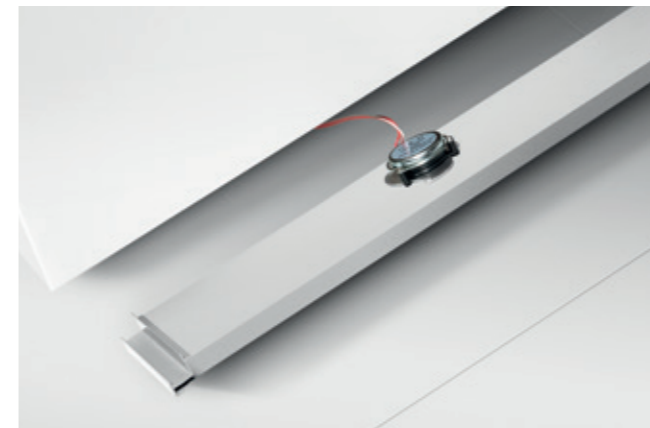
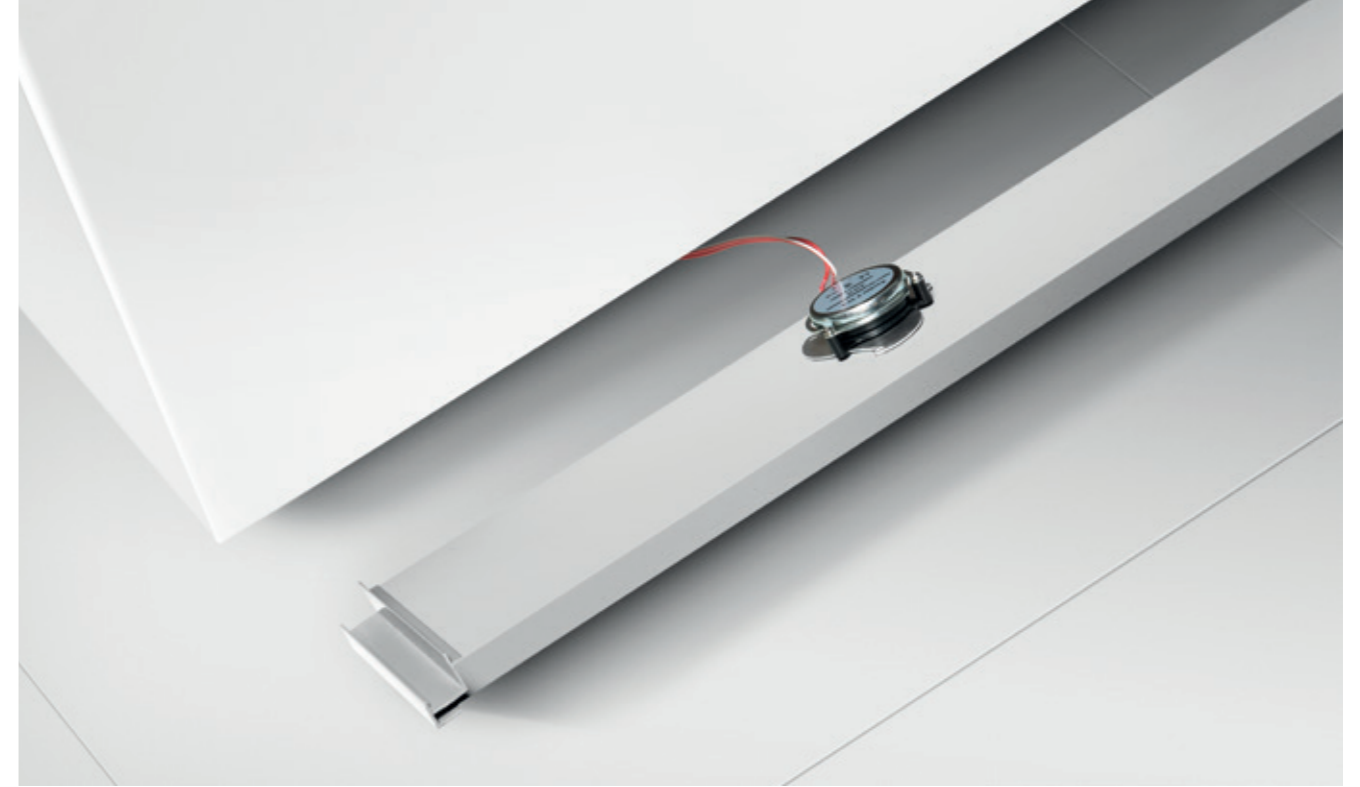
Durante la planificación tiene a disposición diferentes sistemas de luz.

### Illuminazione

Nella progettazione sono disponibili diversi sistemi di illuminazione.

### Belysning

Der er forskellige typer  
Belysningsystemer tilgængelige.



### Sound system

Assembly recommendations behind plinth panel; Operated via Bluetooth connection, e.g. using a smartphone or tablet

### Sistema de sonido

Recomendación de montaje detrás del zócalo; el manejo se realiza a través de conexión Bluetooth por ejemplo, con el teléfono o la tabla

### Sound System

Montaggio consigliato dietro la fascia zoccolo. Comandi attivabili tramite connessione Bluetooth, per es. da smartphone/tablet

### Soundsystem

Anbefalet montering bag sokkelafblændingen.  
Betjening sker via bluetooth-forbindelse f.eks.  
via smartphone eller tablet

Qi charger for inductive load

Qi cargador (Qi Charger) para carga inductiva

Qi Charger per carico induttivo

Charger til induktiv opladning



### Electronics

Flap door and swivel door can be connected additionally to the power supply and thus offer electronic support when opening.

### Electrónica

La puerta abatible y la puerta basculante pueden electrificarse adicionalmente, por lo que ofrecen una ayuda de apertura electrónica.

### Elettronica

L'anta basculante ed anta orientabile possono essere quindi elettrificati, fornendo così il vantaggio di un'apertura elettronica.

### Elektronik

Klap og svinglåde kan desuden elektrificeres og bliver dermed til en elektronisk åbningshjælp.



### Sensomatic | Tipmatic Softclose

There are two systems behind the drawer: Sensomatic – the electronic opening aid or Tipmatic Softclose – the mechanical opening aid installed in the factory

### Sensomatic | Tipmatic Softclose

Tras la gaveta hay dos sistemas disponibles: Sensomatic, el soporte de apertura electrónico, o Tipmatic Softclose, el soporte de apertura mecánica montada por parte de la fábrica.

### Sensomatic | Tipmatic Softclose

Dietro i cassetti sono presenti due sistemi: Sensomatic, il supporto elettronico di apertura, o Tipmatic Softclose, il supporto meccanico di apertura montato in fabbrica.

### Sensomatic | Tipmatic SoftClose

Der findes to systemer til skufferne: Sensomatic – den elektroniske åbningshjælp eller Tipmatic SoftClose – den mekaniske åbningshjælp, der er monteret fra fabrikken.

Front overview

The variety of designs is second to none. You can freely choose and combine finishing materials. A large selection of designs is also available for 'handlelessART'.

Frentes – Visión de conjunto

La diversidad de muebles satisface todos los deseos. Puede elegir y combinar libremente los diferentes materiales. También se suministra una gran diversidad de los programas para el sistema ART sin asas.

Elenco modelli

La varietà di modelli disponibili non lascia alcun desiderio insoddisfatto. Potrete scegliere e combinare a piacimento i differenti materiali. Anche per la tipologia senza impugnature sono disponibili diversi programmi.

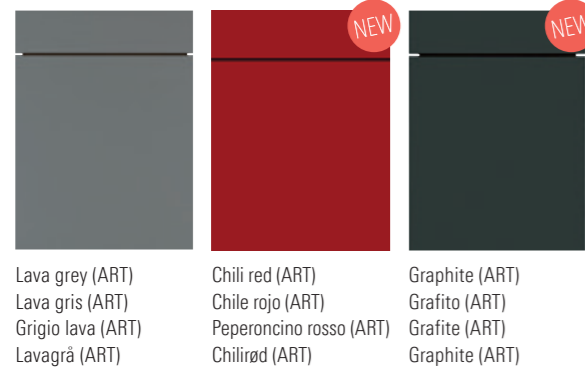
Fronter – oversigt

Forskellige modeller lader intet tilbage at ønske. Du kan frit vælge og kombinere med materialeversio-nerne. Mange af programmerne er også tilgængelige til handlelessART.

AV 1080 PGO Laminate/fine structured | Material sintético/textura fina | Laminato/struttura fine | Laminatstruktur



AV 1080 PGO



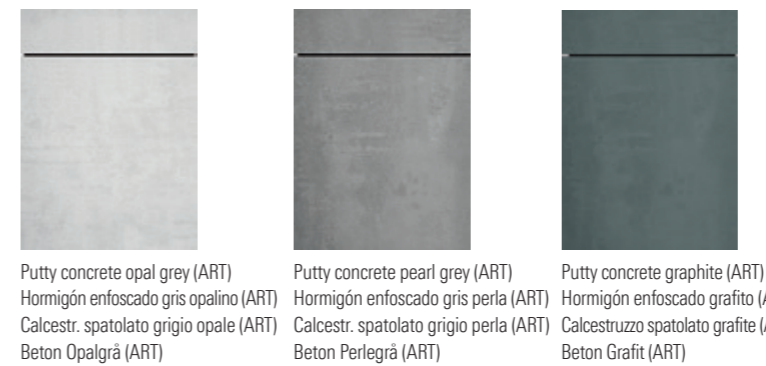
AV 1030 PG1 Shiny laminate | Melamina brill. | Laminato lucido | Laminat højglans



AV 1097 PG1 Laminate/synchronous pore resp. woodstruktur | Material sintético/superficie poro sincrónico resp. estructura de la madera | Laminato sincroporo risp. struttura legno | Laminatstruktur synkronpore



AV 1070 PG1 Laminate structured | Material sintético estructurado | Laminato strutturata | Laminatstruktur



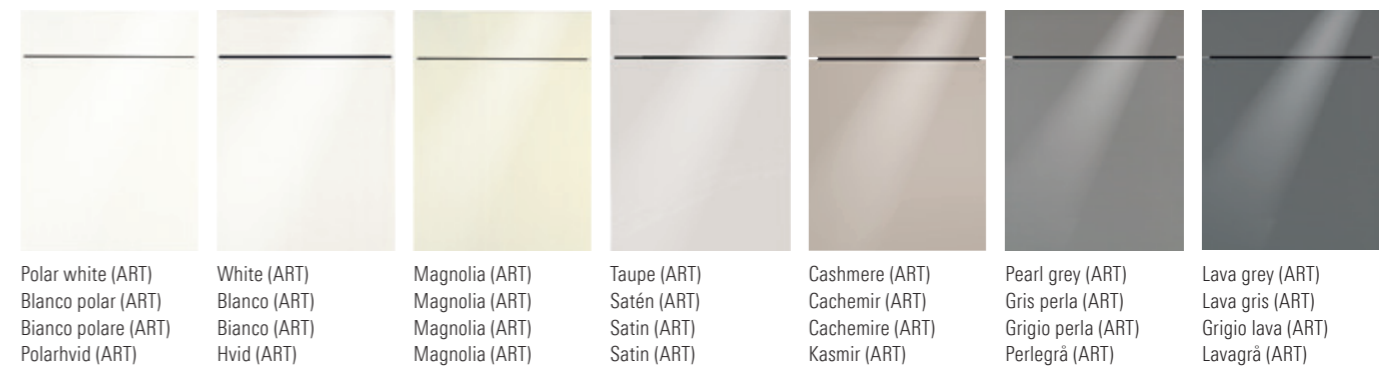
AV 1096 PG1 Laminate/synchronous pore | Material sintético/superficie poro sincrónico | Laminato sincroporo/materico | Laminat synkronpore



AV 1095 PG1 Laminate matex surface | Melamina Matex | Laminato Matex | Laminatstræstruktur



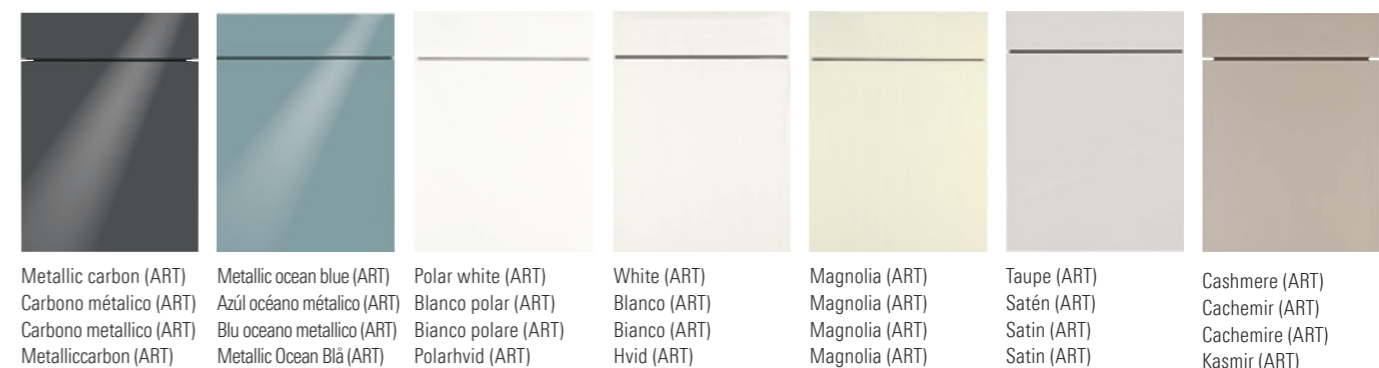
AV 2030 PG2 High gloss lacquer | Lacado alto brillo | Laccato lucido brillante | Højglanslakeret



AV 2030 PG2



AV 2035 PG2 Satin lacquer | Laca mate satinada | Laccato opaco | Maling laminat mat





**TOUCHfree** anti finger print **AV 2035 PG2**



Pearl grey (ART)  
Gris perla (ART)  
Grigio perla (ART)  
Perlegrå (ART)

Lava grey (ART)  
Lava gris (ART)  
Grigio lava (ART)  
Lavagrå (ART)

Graphite (ART)  
Grafito (ART)  
Grafite (ART)  
Grafit (ART)

Black (ART)  
Negro (ART)  
Nero (ART)  
Sort (ART)

**AV 3030 PG2** Laminated matt | Polilaminado mate | Foglio polimerico opaco | Laminat mat

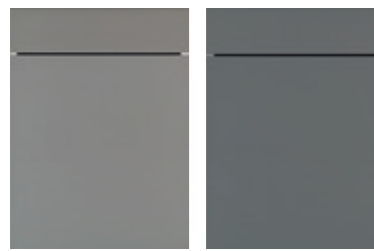


White  
Blanco  
Bianco  
Hvid

Magnolia  
Magnolia  
Magnolia  
Magnolia

Marble dark (ART)  
Mármol oscuro (ART)  
Marmo scuro (ART)  
Mørk Marmor (ART)

**AV 2065 PG2**



Pearl grey (ART)  
Gris perla (ART)  
Grigio perla (ART)  
Perlegrå (ART)

Lava grey (ART)  
Lava gris (ART)  
Grigio lava (ART)  
Lavagrå (ART)

**AV 4030 PG3**



Light grey (ART)  
Gris luminoso (ART)  
Grigio chiaro (ART)  
Lysgrå (ART)

Cashmere (ART)  
Cachemir (ART)  
Cachemire (ART)  
Kasmir (ART)

**AV 2070 PG2** Lacquer laminate metallic brushed | Laminado lacado metalic cepillado | Foglio polimerico laccato metallo spazzolato | Malet laminat børstet metallisk



Metalic light brushed (ART)  
Met. cepillado luminoso (ART)  
Metallo spazzolato chiaro (ART)  
Lysmetallic børstet (ART)

Metalic dark brushed (ART)  
Metalic oscuro cepillado (ART)  
Metallo spazzolato scuro (ART)  
Mørkmetallic børstet (ART)

**AV 2065 PG2** Lamine/matt | Material sintético/mate | Laminato/opaco | Laminat mat



Polar white (ART)  
Blanco polar (ART)  
Bianco polare (ART)  
Polarhvid (ART)

White (ART)  
Blanco (ART)  
Bianco (ART)  
Hvid (ART)

Taupe (ART)  
Satén (ART)  
Satin (ART)  
Satin (ART)

**AV 4030 PG3** High gloss lacquer | Lacado alto brillo | Laccato lucido brillante | Højglanslakeret



Polar white (ART)  
Blanco polar (ART)  
Bianco polare (ART)  
Polarhvid (ART)

White (ART)  
Blanco (ART)  
Bianco (ART)  
Hvid (ART)

Brilliant white (ART)  
Blanco diamante (ART)  
Bianco lucido (ART)  
Brillianthvid (ART)

Magnolia (ART)  
Magnolia (ART)  
Magnolia (ART)  
Magnolia (ART)

Taupe (ART)  
Satén (ART)  
Satin (ART)  
Satin (ART)

**AV 6000 PG3** Satin lacquer | Laca mate satinada | Laccato opaco | Lakeret mat



Polar white (ART)  
Blanco polar (ART)  
Bianco polare (ART)  
Polarhvid (ART)

White (ART)  
Blanco (ART)  
Bianco (ART)  
Hvid (ART)

Magnolia (ART)  
Magnolia (ART)  
Magnolia (ART)  
Magnolia (ART)

Taupe (ART)  
Satén (ART)  
Satin (ART)  
Satin (ART)

Cashmere (ART)  
Cachemir (ART)  
Cachemire (ART)  
Kasmir (ART)

Agate blue (ART)  
Ágata azul (ART)  
Agata blu (ART)  
Agatblå (ART)

Velvet blue (ART)  
Azul seda (ART)  
Blu velluto (ART)  
Fløjsblå (ART)

**AV 6000 PG3**



Light grey (ART)  
Gris luminoso (ART)  
Grigio chiaro (ART)  
Lysgrå (ART)

Pearl grey (ART)  
Gris perla (ART)  
Grigio perla (ART)  
Perlegrå (ART)

Lava grey (ART)  
Lava gris (ART)  
Grigio lava (ART)  
Lavagrå (ART)

Velvet green (ART)  
Verdeseda (ART)  
Verde velluto (ART)  
Fløjsgrøn (ART)

Wine red (ART)  
Rojo vino (ART)  
Rosso vino (ART)  
Vinrød (ART)

Graphite (ART)  
Grafito (ART)  
Grafite (ART)  
Grafit (ART)

Black (ART)  
Negro (ART)  
Nero (ART)  
Sort (ART)

**AV 5025 PG3** High gloss lacquer | Lacado alto brillo | Laccato lucido brillante | Højglanslakeret



White  
Blanco  
Bianco  
Hvid



White  
Blanco  
Bianco  
Hvid



White  
Blanco  
Bianco  
Hvid

**AV 5040 PG4** High gloss lacquer | Lacado alto brillo | Laccato lucido brillante | Højglanslakeret

**AV 5030 PG4** High gloss lacquer | Lacado alto brillo | Laccato lucido brillante | Højglanslakeret

**AV 5007 PG4** Satin lacquer | Laca mate satinada | Laccato opaco | Lakeret mat



Polar white  
Blanco polar  
Bianco polare  
Polarhvid

White  
Blanco  
Bianco  
Hvid

Magnolia  
Magnolia  
Magnolia  
Magnolia

Taupe  
Satén  
Satin  
Satin

Cashmere  
Cachemir  
Cachemire  
Kasmir

Agate blue  
Ágata azul  
Agata blu  
Agatblå

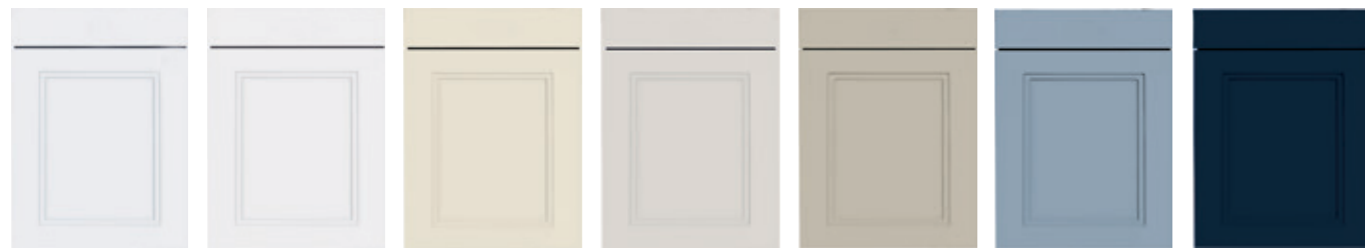
Velvet blue  
Azul seda  
Blu velluto  
Fløjsblå

AV 5007 PG4



Light grey	Pearl grey	Lava grey	Wine red	Graphite	Black
Gris luminoso	Gris perla	Lava gris	Rojo vino	Grafito	Negro
Grigio chiaro	Grigio perla	Grigio lava	Rosso vino	Grafite	Nero
Lysgrå	Perlegrå	Lavagrå	Vinrød	Grafit	Sort

AV 5035 PG4 Satin lacquer | Laca mate satinada | Laccato opaco | Lakeret mat



Polar white	White	Magnolia	Taupe	Cashmere	Agate blue	Velvet blue
Blanco polar	Blanco	Magnolia	Satén	Cachemir	Ágata azul	Azul seda
Bianco polare	Bianco	Magnolia	Satin	Cachemire	Agata blu	Blu velluto
Polarhvid	Hvid	Magnolia	Satin	Kasmir	Agatblå	Fløjlsblå

AV 5035 PG4 Satin lacquer | Laca mate satinada | Laccato opaco | Lakeret mat



Light grey	Pearl grey	Lava grey	Wine red	Graphite	Black
Gris luminoso	Gris perla	Lava gris	Rojo vino	Grafito	Negro
Grigio chiaro	Grigio perla	Grigio lava	Rosso vino	Grafite	Nero
Lysgrå	Perlegrå	Lavagrå	Vinrød	Grafit	Sort

AV 4070 PG5 Structured/metallic lacquer | Estructurado/lacado metálico | Strutturata/laccato metallico | Tekstureret, malet metallisk



Titanium (ART)	Bronze (ART)	Gold (ART)	White	Magnolia	Taupe	Cashmere
Titán (ART)	Bronce (ART)	Oro (ART)	Blanco	Magnolia	Satén	Cachemir
Titanio (ART)	Bronzo (ART)	Oro (ART)	Bianco	Magnolia	Satin	Cachemire
Titanium (ART)	Bronze (ART)	Guld (ART)	Hvid	Magnolia	Satin	Kasmir

AV 6035 PG5 Ash lacquer real wood frame veneered center panel | fresno lacado marco macizo plafón chapado | frassino laccato telaio massello fodrina impiallacciata | Lakeret rammelåge i ask

AV 6035 PG5



Agate blue	Velvet blue	Pearl grey	Lava grey	Graphite	Pastel green	Crimson red
Ágata azul	Azul seda	Gris perla	Lava gris	Grafito	Verde pastel	Rojo carmín
Agata blu	Blu velluto	Grigio perla	Grigio lava	Grafite	Verde pastello	Rosso carminio
Agatblå	Fløjlsblå	Perlegrå	Lavagrå	Grafit	Pastelgrøn	Purpurrød

AV 6055 PG5 Ash lacquer real wood frame veneered center panel | fresno lacado marco macizo plafón chapado | frassino laccato telaio massello fodrina impiallacciata | Lakeret rammelåge i ask



White (ART)	Magnolia (ART)	Taupe (ART)	Cashmere (ART)	Agate blue (ART)	Velvet blue (ART)	Pearl grey (ART)
Blanco (ART)	Magnolia (ART)	Satén (ART)	Cachemir (ART)	Ágata azul (ART)	Azul seda (ART)	Gris perla (ART)
Bianco (ART)	Magnolia (ART)	Satin (ART)	Cachemire (ART)	Agata blu (ART)	Blu velluto (ART)	Grigio perla (ART)
Hvid (ART)	Magnolia (ART)	Satin (ART)	Cachemire (ART)	Agatblå (ART)	Fløjlsblå (ART)	Perlegrå (ART)

AV 6055 PG5



Lava grey (ART)	Graphite (ART)	Pastel green (ART)	Crimson red (ART)	Light oak pore structure (ART)	Grey oak pore structure (ART)
Lava gris (ART)	Grafito (ART)	Verde pastel (ART)	Rojo carmín (ART)	Roble luminoso estruc. de poros (ART)	Roble gris estruc. de poros (ART)
Grigio lava (ART)	Grafite (ART)	Verde pastello (ART)	Rosso carminio (ART)	Rovere chiara struttura porosa (ART)	Rovere grigio struttura porosa (ART)
Lavagrå (ART)	Grafit (ART)	Pastelgrøn (ART)	Purpurrød (ART)	Lys Eg Struktur (ART)	Grå Eg Struktur (ART)

AV 5081 PG6 Real wood veneer brushed | Madera genuina chapada cepillado | Vero legno impiallacciato spazzolato | Fineret ægte træ

AV 5081 PG6



Silver oak pore structure (ART)	Sherry oak pore structure (ART)	Mocha oak pore structure (ART)	Wild oak light pore structure (ART)	Wild oak grey pore structure (ART)
Roble plateado estruc. de poros (ART)	Roble jerez estruc. de poros (ART)	Roble moca estruc. de poros (ART)	Roble silvestre lum. estruc. de p. (ART)	Roble silv. gris estruc. de p. (ART)
Rovere argentato struttura porosa (ART)	Rovere sherry struttura porosa (ART)	Rovere moca struttura porosa (ART)	Rovere selv. chiara struttura porosa (ART)	Rovere selv. grigio struttura porosa (ART)
Silver EG Struktur (ART)	Sherry Eg Struktur (ART)	Mokka Eg Struktur (ART)	Wild EG Struktur (ART)	Wild Eg Grå Struktur (ART)

AV 5082 PG6 Real wood veneer brushed | Madera genuina chapada cepillado | Vero legno impiallacciato spazzolato | Fineret ægte træ

**AV 5082 PG6**



Silver oak pore structure (ART) Roble plateado estruc. de p. (ART) Rovere argentato struttura porosa (ART) Silver EG Struktur (ART)  
 Wild oak sherry por structure (ART) Roble silvestre jerez estruc. de p. (ART) Rovere selvatica sherry struttura p. (ART) Wild Eg Sherry Struktur (ART)  
 Wild oak mocha pore structure (ART) Roble mocha estruc. de p. (ART) Rovere mocha struttura porosa (ART) Wild Eg Mokka struktur (ART)  
 Light oak pore structure (ART) Roble luminoso estruc. de p. (ART) Rovere chiara struttura porosa (ART) Lys Eg Struktur (ART)  
 Grey oak pore structure (ART) Roble gris estruc. de p. (ART) Rovere grigio struttura porosa (ART) Grå Eg Struktur (ART)

**AV 6021 PG6** Real wood veneer rough-cut finish | Madera genuina chapada aserrado carrasposo | Vero legno impiallacciato tranché | Fineret ægte træ



Silver oak pore structure (ART) Roble plateado estruc. de p. (ART) Rovere argentato struttura porosa (ART) Silver EG Struktur (ART)  
 Sherry oak pore structure (ART) Roble jerez estruc. de p. (ART) Rovere sherry struttura porosa (ART) Sherry Eg Struktur (ART)  
 Mocha oak pore structure (ART) Roble mocha estruc. de p. (ART) Rovere mocha struttura porosa (ART) Mokka Eg Struktur (ART)  
 White oak (ART) Roble blanco (ART) Rovere bianco (ART) Hvid Eg (ART)  
 Taupe oak (ART) Roble satén (ART) Rovere satin (ART) Satin Eg (ART)  
 Pearl grey oak (ART) Roble gris perla (ART) Rovere grigio perla (ART) Perlegrå Eg (ART)

**AV 6021 PG6**

**AV 5090 PG7** Design glass | Cristal de diseño | Vetro design | Design glas



Lava grey oak (ART) Roble lava gris (ART) Rovere grigio lava (ART) Lavagrå Eg (ART)  
 Black oak (ART) Roble negro (ART) Rovere negro (ART) Sort Eg (ART)  
 Polar white (ART) Blanco polar (ART) Bianco polare (ART) Polarhvid (ART)  
 White (ART) Blanco (ART) Bianco (ART) Hvid (ART)  
 Brilliant white (ART) Blanco diamante (ART) Bianco lucido (ART) Brillianthvid (ART)  
 Magnolia (ART) Magnolia (ART) Magnolia (ART)  
 Taupe (ART) Satén (ART) Satin (ART) Satin (ART)

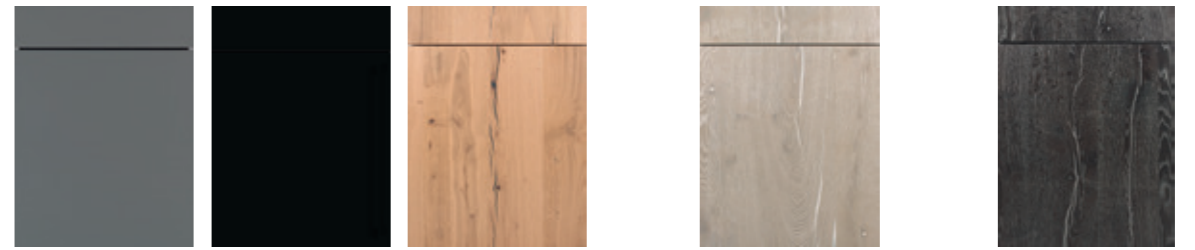
**AV 5090 PG7**

**AV 5095 PG7** Design glass mate | Cristal de diseño opaco | Vetro design opaco | Design glas mat



Lava grey (ART) Lava gris (ART) Grigio lava (ART) Lavagrå (ART)  
 Gold bronze metallic (ART) Oro bronze metálico (ART) Oro bronzo metallico (ART) Guld Bronze Metallic (ART)  
 Black (ART) Negro (ART) Nero (ART) Sort (ART)  
 Polar white (ART) Blanco polar (ART) Bianco polare (ART) Polarhvid (ART)  
 White (ART) Blanco (ART) Bianco (ART) Hvid (ART)  
 Magnolia (ART) Magnolia (ART) Magnolia (ART)  
 Taupe (ART) Satén (ART) Satin (ART) Satin (ART)

**AV 5095 PG7**



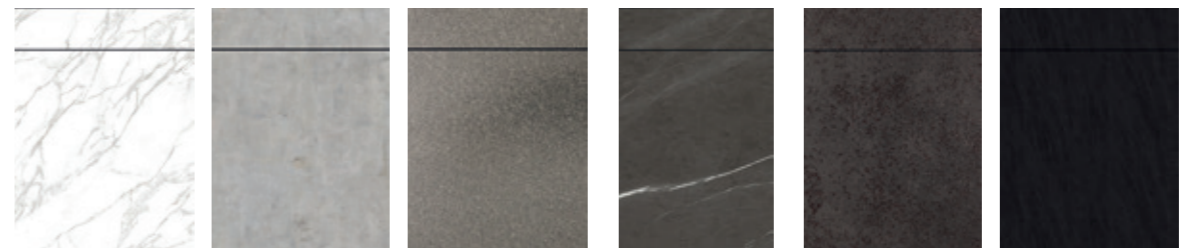
Lava grey (ART) Lava gris (ART) Grigio lava (ART) Lavagrå (ART)  
 Black (ART) Negro (ART) Nero (ART) Sort (ART)  
 Light vintage oak pore structure (ART) Roble envejecido lum. estruc. de p. (ART) Rovere antico chiara struttura porosa (ART) Lys Vintage Eg Struktur (ART)  
 Grey vintage oak pore structure (ART) Roble envejecido gris estruc. de p. (ART) Rovere antico grigio struttura porosa (ART) Grå Vintage Eg Struktur (ART)  
 Silver vintage oak pore structure (ART) Roble envejecido plateado estruc. de p. (ART) Rovere antico argentato estructura porosa (ART) Silver Vintage Eg Struktur (ART)

**AV 5084 PG8** Real wood veneer brushed | Madera genuina chapada cepillado | Vero legno impiallacciato spazzolato | Fineret ægte træ



Sherry vintage oak pore structure (ART) Roble envejecido jerez estruc. de p. (ART) Rovere antico sherry estructura porosa (ART) Silver Vintage Eg Struktur (ART)  
 Mocha vintage oak pore structure (ART) Roble envejecido mocha estruc. de p. (ART) Rovere antico mocha estructura porosa (ART) Mokka Vintage Eg Struktur (ART)  
 Natural real concrete (ART) Hormigón real natural (ART) Calcestruzzo reale nat. (ART) Naturbeton (ART)  
 Dark real concrete (ART) Real hormigón oscuro (ART) Calcestruzzo reale scuro (ART) Mørk Beton (ART)

**AV 8000 PG8** Ceramic | Cerámica | Ceramica | Keramik



Calacatta (ART) Calacatta (ART) Calacatta (ART) Calacatta (ART)  
 Concrete (ART) Hormigón (ART) Calcestruzzo (ART) Beton (ART)  
 Magma Grey (ART) Magma Grey (ART) Magma Grey (ART) Magma Grey (ART)  
 Grafite Stone (ART) Grafite Stone (ART) Grafite Stone (ART) Grafite Stone (ART)  
 Iron Grey (ART) Iron Grey (ART) Iron Grey (ART) Iron Grey (ART)  
 Basalt Black (ART) Basalto Black (ART) Basalto Black (ART) Basalte Black (ART)

**AV 7030 PG9** Stone veneered | Piedra chapado | Struttura pietra | Sten finér

**AV 7070 PG9** Metallic lacquer smoothed | Pintura metálica lijada | Laccatura metallizzata levigato | Malet metallak

**AV 6084 PG9** Real wood veneer embossed | Madera genuina chapada en relieve | Vero legno impiallacciato goffrato | Fineret ægte træ



Silver Star (ART) Silver Star (ART) Silver Star (ART) Silver Star (ART)  
 Black Star (ART) Black Star (ART) Black Star (ART) Black Star (ART)  
 Industrial steel (ART) Acero industrial (ART) Acciaio industrial (ART) Industrielstål (ART)  
 Reclaimed wood (ART) Madera vieja (ART) Legno antico (ART) Drivtømmer (ART)  
 Smoked oak (ART) Roble ahumado (ART) Rovere bruciato (ART) Røget Eg (ART)  
 Volcano oak (ART) Roble volcán (ART) Rovere vulcano (ART) Vulkan Eg (ART)

18



Arizona pine effect  
Pino arizona repro.  
Effetto pino Arizona  
Arizona fyrtræ effekt

08



Silk grey oak effect  
Roble gris seda repro.  
Effetto rovere grigio seta  
Silkegrå effekt

25



Oak sand effect  
Roble arena repro.  
Effetto rovere sabbia  
Sand Eg effect

69



Natural butcherblock effect  
Tajadero natural repro.  
Effetto butcherblock list. nat.  
Naturlig Skærebræteffekt

63



Lava grey mate  
Lava gris opaco  
Grigio lava mat  
Lavagrå mat

78



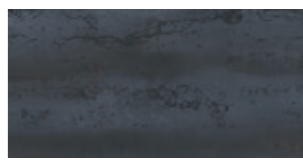
Graphite  
Grafito  
Grafite  
Grafit

200



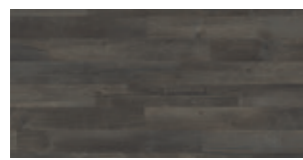
Stainless steel coloured brushed  
Color acero inoxidable cepillado  
Color acciaio inox spazzolato  
Rustfritstål farvet

51



Black steel  
Acero negro  
Acciaio nero  
Sort Stål

65



Rustic butcherblock effect  
Tajadero rústico repro.  
Effetto butcherblock list. rust.  
Rustik Skærebræteffekt

73



Summer oak effect  
Roble de verano repro.  
Effetto farnia  
Sommer Eg effekt

66



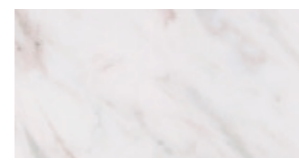
Natural oak grain-cut timber effect  
Roble duramen natural repro.  
Effetto rovere durame natura  
Natur Eg Endetræ effekt

56



Grey oak grain-cut timber effect  
Roble duramen gris repro.  
Effetto rovere durame grigio  
Grå Eg Endetræ effekt

13



Carrara white  
Carrara blanco  
Carrara bianco  
Carrara hvid

33



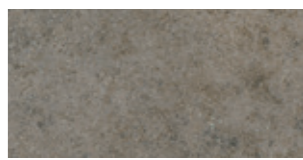
Ventura  
Ventura  
Ventura  
Ventura

27



Mica slate  
Micacita  
Micascisto  
Micaskifer

43



Salento grey beige  
Salento beige gris  
Salento grigio beige  
Salento gråbeige

129



Natural vintage oak effect  
Roble envejecido natural repro.  
Effetto rovere antico natura  
Natural vintage Eg effekt

123



Cognac vintage oak effect  
Roble envejecido coñac repro.  
Effetto rovere antico cognac  
Cognac Vintage Eg effekt

128



Grey oak effect  
Roble gris repro.  
Effetto rovere grigio  
Grå Eg effekt

12



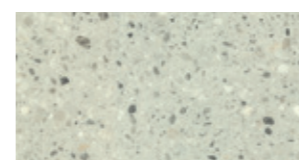
Ontario oak effect  
Roble ontario repro.  
Effetto rovere ontario  
Ontario Eg effekt

42



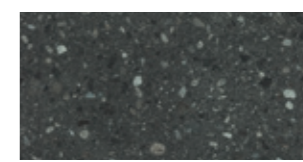
Imperia brown  
Imperia marrón  
Imperia marrone  
Imperiabrun

41



Light terrazzo  
Terrazo claro  
Terrazzo chiaro  
Lys Terazzo

50



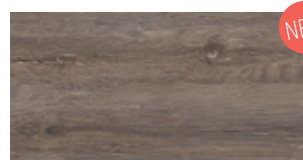
Dark terrazzo  
Terrazo oscuro  
Terrazzo scuro  
Mørk Terazzo

48



Aurora  
Aurora  
Aurora  
Aurora

105



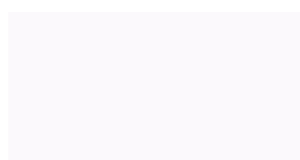
Vintage oak effect  
Roble vintage repro.  
effetto rovere vintage  
Vintage eg effekt

52



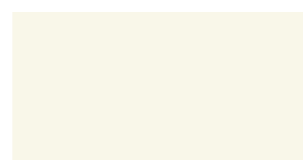
Walnut siena effect  
Nogal siena repro.  
Effetto noce siena  
Valnød Siena effekt

58



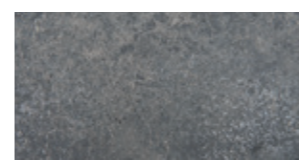
Polar white mate  
Blanco polar opaco  
Bianco polare mat  
Polarhvid mat

62



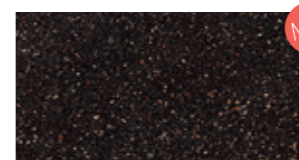
White mate  
Blanco opaco  
Bianco mat  
Hvid mat

26



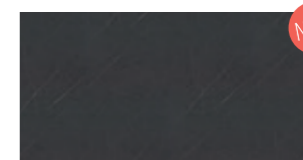
Terra  
Tierra  
Terra  
Terra

102



Nero  
Nero  
Nero  
Nero

119



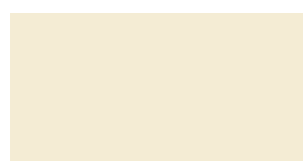
Marble dark TopMatt  
Mármol oscuro Topmate  
Marmo scuro TopMatt  
Mørk Marmor topmat

36



Caledonia  
Caledonia  
Caledonia  
Caledonia

55



Magnolia mate  
Magnolia opaco  
Magnolia mat  
Magnolia mat

46



Taupe mate  
Satén opaco  
Satin mat  
Satin mat

103



Cashmere mate  
Cachemir opaco  
Cachemire mat  
Kasmir mat

45



Pearl grey mate  
Gris perla opaco  
Grigio perla mat  
Perlegrå mat

15



Oxide  
Óxido  
Ossido  
Oxid

54



Dark concrete  
Hormigón oscuro  
Calcestruzzo cupo  
Mørk Beton

24



Marble black  
Mármol negro  
Marmo nero  
Sort marmor

116



Luna dark  
Luna oscuro  
Luna scura  
Luna mørk

95



Putty concrete opal grey  
Hormigón enfoscado gris opalino  
Calcestruzzo spatolato grigio opale  
Beton opalgrå

39



Putty concrete pearl grey  
Hormigón enfoscado gris perla  
Calcestruzzo spatolato grigio perla  
Beton perlegrå

101



Putty concrete graphite  
Hormigón enfoscado grafito  
Calcestruzzo spatolato grafite  
Beton grafit

Handles

There are many handle systems, apart from knobs and grips, which are supplied to match cabinet widths.

Tiradores

Además de botones y tiradores, hay muchos sistemas de agarre, que se suministran conforme a las anchuras del armario.

Maniglie

Oltre a pomelli e maniglie, sono possibili tanti sistemi di maniglia, abbinabili in base alla larghezza del armadi.

Greb

Ud over knopper og greb findes der mange grebssystemer, der leveres passende til skabsbredderne.

105



111



103



104



112



117



343



378



340



409



308



311



424



433



440



446



301



302



303



304



306



307



312



318



319



332

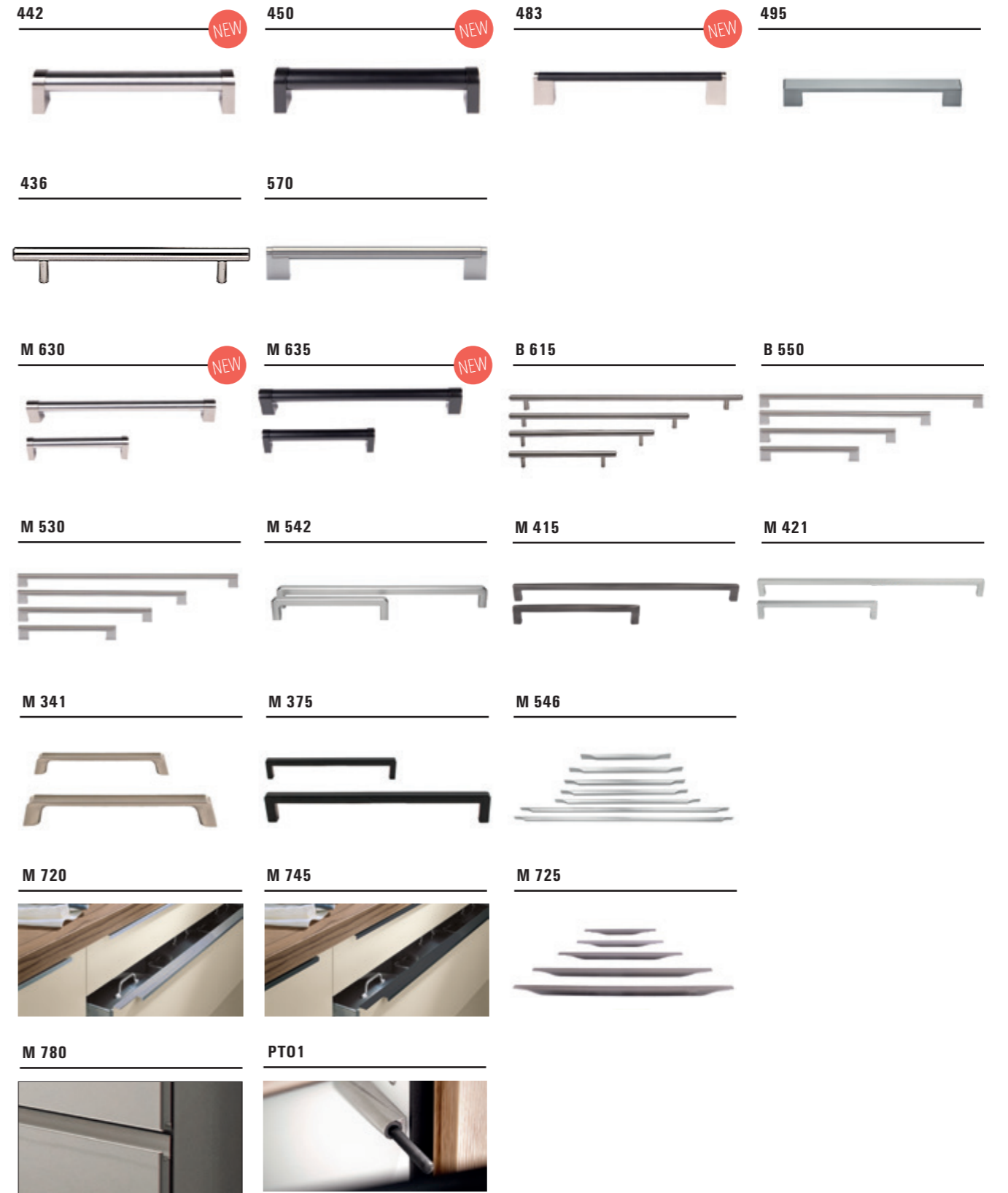


344



346







### With PURemission we are setting new exceptional standards!

Advanced medicine, healthy food and a balanced environment: all of these factors make a major contribution to a healthy way of life. The drawbacks: stress and certain materials can lead to intolerances and pressure. Consumers are more sensitive than ever to topics such as formaldehyde.

Wood contains formaldehyde naturally. This can leak into the air in small quantities. We acknowledge the fact that we are currently one of the largest kitchen manufacturers, providing wood-based materials with the lowest emissions!

Through careful selection of timber materials and suppliers, since September 2017 we were able to change complete stock and process wood-based materials, where the formaldehyde content has been drastically reduced. The European standard is largely undercut and the high American standards are fulfilled by 100 percent.

PURemission stands for clean indoor air and quality at the highest level.

### ¡Con PURemission establecemos nuevos estándares!

El avance en la medicina, una alimentación sana y también un entorno saludable contribuyen en gran medida a un modo de vida sano. Por otra parte: el estilo de vida, el estrés y determinados materiales pueden provocar intolerancias y un alto grado de estrés. Los consumidores se muestran más sensibles que nunca ante temas como el formaldehído.

La madera natural contiene formaldehído, el cual también se expulsa al exterior en bajas cantidades. Con nuestras cocinas tenemos en cuenta estos hechos: ¡actualmente somos uno de los mayores fabricantes de muebles de cocina con todos los materiales de madera con las emisiones más bajas!

Gracias a una esmerada selección de los materiales de madera y de nuestros proveedores, en septiembre de 2017 se logró cambiar todo el inventario y procesar exclusivamente materiales de madera cuyo porcentaje de formaldehído fue reducido drásticamente. La norma europea queda en su mayor parte por debajo y los elevados estándares americanos se cumplen al 100 por cien.

PURemission representa un aire ambiental limpio y una calidad al máximo nivel.

### Fissiamo dei criteri nuovi – con PURemission!

Il progresso medico, un'alimentazione equilibrata e il relativo ambiente circostante forniscono un grande contributo ad uno stile di vita migliore. Gli aspetti negativi: stile di vita, stress, e determinati materiali possono causare intolleranze e carichi di stress. I consumatori sono più sensibili che mai a temi come la formaldeide.

Il legno contiene formaldeide per sua natura e la emette in piccole quantità anche all'esterno. Teniamo conto anche di questo aspetto: attualmente siamo uno dei più grandi produttori di mobili da cucina e impieghiamo i materiali di legno con le emissioni più basse!

Grazie ad una selezione accurata e consapevole dei materiali di legno e dei nostri fornitori, è stato possibile convertire l'intero stock già a settembre 2017 e lavorare esclusivamente materiali di legno con un contenuto di formaldeide drasticamente ridotto. Le emissioni del nostro prodotto sono sensibilmente al di sotto dello standard europeo e soddisfano al 100% anche gli elevati standard americani.

PURemission è il simbolo di un'aria interna pulita e di una qualità al massimo livello.

### Vi sætter nye standarder – med PURemission!

Medicinske fremskridt, en alsidig kost samt et passende miljø bidrager i stort omfang til en bedre levevis. Bagsiden af medaljen: Livsstil, stress og visse stoffer kan medføre intolerance og stressbelastning. Forbrugere er mere end nogensinde tidligere overfølsomme over for emner som f.eks. formaldehyd.

Træ indeholder fra naturens hånd formaldehyd. Formaldehyd slipper også ud i det fri i små mængder. Det tager vi højde for: Aktuelt er vi en af de største køkkenproducenter, der benytter træmateriale med den laveste emission!

Gennem et omhyggeligt og ansvarsbevidst valg af træmaterialer og leverandører er det lykkedes for os, allerede tilbage i september 2017 at omstille hele lagerbeholdningen, så vi kun forarbejder træ, hvor indholdet af formaldehyd er nedbragt drastisk. For det meste ligger vi under den europæiske standard, og de skrappe amerikanske standarder overholdes 100 procent.

PURemission står for ren indendørs luft og kvalitet på højeste niveau.

### PUResist – waterproof edges

What happens with the edges of our kitchen cabinets when they are exposed to a lot of water steam? Thanks to PUResist our innovative and high-quality bonding technology, the simple answer is: nothing!

PUResist guarantees the highest quality characteristics: the edges of our kitchen furniture are water-repellent, resistant and have an excellent appearance due to the invisible joint. And the glue of those edges? Formaldehyde and solvent-free!

- PUResist offers
- Protection against the ingress of moisture, e.g. at the cooking and sink areas
  - Strong adhesion between the wooden materials and the edges
  - An excellent look and feel because of invisible joints
  - Best quality characteristics for all edges

PUResist and PURemission: all-round protection for your kitchen and for you.

### Mostramos los cantos, con PUResist

¿Qué ocurre en realidad con los cantos de los armarios de cocina cuando se exponen al vapor? Gracias a nuestra innovadora tecnología de encolado de gran calidad PUResist la respuesta es sencilla: ¡nada!

PUResist garantiza las características máximas de calidad: los cantos de nuestros muebles de cocina repelen el vapor, son resistentes y, gracias a las juntas de visibilidad cero, presentan un aspecto excelente. ¿Y el encolado? ¡Libre de formaldehído y disolventes!

- PUResist ofrece
- protección contra la penetración de la humedad, por ejemplo en la zona de cocción y del fregadero
  - una fuerte adhesión entre el material de madera y los cantos
  - excelente óptica gracias a la llamada «junta cero visible»
  - extraordinarias características de calidad en todos los cantos

PUResist y PURemission: protección integral para nuestras cocinas y para usted.

### PUResist: l'altro volto di noi

Cosa accade ai bordi dei mobili della cucina quando vengono esposti al vapore acqueo? Grazie alla nostra innovativa e pregiata tecnologia di incollaggio PUResist, la risposta è semplice: nulla!

PUResist garantisce le massime caratteristiche di qualità: i bordi dei nostri mobili da cucina sono idrorepellenti, resistenti e presentano un aspetto straordinario grazie alla giuntura a zero visibilità. E l'incollaggio? Privo di formaldeide e di solventi!

- PUResist offre
- protezione dalla penetrazione di umidità, ad es. nell'area di cottura e lavaggio
  - una forte aderenza tra materiale di legno e bordo
  - un aspetto straordinario grazie alla giuntura a zero visibilità
  - migliori caratteristiche di qualità su tutti i bordi

PUResist e PURemission: protezione completa per i nostri cucine e per voi.

### Vi viser kant – med PUResist

Hvad sker der egentlig med kanterne på køkkenskabe, når de udsættes for vanddamp? Takket være vores innovative førsteklasses limningsteknologi PUResist er svaret simpelthen: ingenting!

PUResist sikrer fremragende kvalitetsegenskaber: Kanterne på vores køkkenmøbler er vandafvisende, modstandsdygtige og har en fremragende optik på grund af den usynlige fuge. Og limningen? Fri for formaldehyd og opløsningsmidler!

- PUResist betyder
- beskyttelse mod fugtindtrængen, f.eks. i madlavnings- og vaskområdet
  - stærkere binding mellem træet og kanten
  - fremragende optik på grund af den usynlige fuge
  - bedste kvalitetsegenskaber ved alle kanter

PUResist og PURemission: Sikkerhed hele vejen igennem for vores køkkener og for dig.



# MODERNITY

Modernidad | Modernità | Moderne

- 6 **AV 6000**  
Black  
Negro  
Nero  
Sort
- 10 **AV 1095**  
Summer oak  
Roble de verano  
Farnia  
Sommer Eg
- 16 **AV 2045 | AV 4030**  
Marble dark | Polar white  
Mármol oscuro | Blanco polar  
Marmo scuro | Bianco polare  
Mørk Marmor | Polarhvid
- 22 **AV 7030**  
Silver Star  
Silver Star  
Silver Star  
Silver Star
- 24 **AV 8000**  
Iron Grey  
Iron Grey  
Iron Grey  
Iron Grey
- 26 **AV 6084 | AV 7070**  
Volcano oak | Industrial steel  
Roble volcán | Acero industrial  
Rovere vulcano | Acciaio industrial  
Vulkan Eg | Industrielstål
- 28 **AV 5084**  
Silver vintage oak pore structure  
Roble envejecido plateado estructura de poros  
Rovere antico argentato struttura porosa  
Silver Vintage Eg Struktur
- 30 **AV 1097 | AV 6000**  
Sand vintage oak | Velvet blue  
Roble envejecido arena | Azul sedamate  
Rovere antico sabbia | Blu velluto  
Sand vintage Eg | Fløjsblå
- 32 **AV 1070 | AV 1097**  
Putty concrete graphite | Sand vintage oak  
Hormigón enfoscado grafito | Roble envejecido arena  
Calcestruzzo spatolato grafite | Rovere antico sabbia  
Beton grafit | Sand vintage Eg

# HANDLELESS

Sin tiradores | Senza maniglie | Grebbsløs

- 38 **AV 2035 GL | AV 4070 GL**  
Graphite | Gold  
Grafito | Oro  
Grafite | Oro  
Grafit | Guld
- 44 **AV 2030 GL**  
White  
Blanco  
Bianco  
Hvid
- 50 **AV 2065**  
Polar white  
Blanco polar  
Bianco polare  
Polarhvid
- 56 **AV 2070 GL**  
Metalic dark brushed  
Metalic oscuro cepillado  
Metallo spazzolato scuro  
Mørkmetallic børstet
- 62 **AV 6055 GL**  
Taupe  
Satén  
Satin  
Satin
- 68 **AV 8000 GL | AV 7000 GL**  
Grafite Stone | Natural real concrete  
Grafite Stone | Hormigón real natural  
Grafite Stone | Calcestruzzo reale naturale  
Grafite Stone | Naturbeton
- 72 **AV 7000 GL | 5081 GL**  
Natural real concrete | Mocha oak porestructure  
Hormigón real natural | Roble moca estruc. de poros  
Calcestruzzo reale naturale | Rovere moca struttura porosa  
Naturbeton | Mokka Eg Struktur
- 74 **AV 7030 GL**  
Silver Star  
Silver Star  
Silver Star  
Silver Star
- 76 **AV 2035 GL**  
Black  
Negro  
Nero  
Sort

- 78 **AV 4030 GL**  
Velvet blue  
Azul seda  
Blu velluto  
Fløjsblå

- 80 **AV 5090 GL**  
Lava grey  
Lava gris  
Grigio lava  
Lavagrå

# MODERN COUNTRY

Modern Country | Modern Country |  
Modern Country

- 84 **AV 6084 GL | AV 7070**  
Smoked oak | Industrial steel  
Roble ahumado | Acero industrial  
Rovere bruciato | Acciaio industrial  
Røget Eg | Industrielstål

- 88 **AV 6055**  
Pastel green  
Verde pastell  
Verde pastello  
Pastelgrøn

- 92 **AV 5040**  
White  
Blanco  
Bianco  
Hvid

- 94 **AV 6035**  
Taupe  
Satén  
Satin  
Satin

# HIGHLIGHTS

Highlights | Highlights | Highlights

- 96 Wall unit SlightLift  
Armario alto SlightLift  
Pensile SlightLift  
SlightLift

- 98 Glass roller shutter cabinet  
Armario con persiana de cristal  
Mobile con serrandina in vetro  
Jalousiskabet

# DETAILS

Detalles | Dettagli | Detaljer

- 102 Cabinet philosophy  
Filosofía del cuerpo  
Filosofia del corpo  
Standardkorpus – oversigt
- 110 Pull-outs | Base units  
Gavetas | Armarios bajos  
Estraiibili | Basi  
Udtræk | Underskabe
- 114 Interior organisation system  
Organización interior  
Sistema di organizzazione interno  
Indretning
- 119 Extras  
Extras  
Optionale  
Options
- 126 Front overview  
Frentes – Visión de conjunto  
Elenco modelli  
Fronter – oversigt
- 134 Worktops  
Encimeras  
Piani di lavoro  
Bordplader
- 137 Handles  
Tiradores  
Maniglie  
Grep
- 140 PURemission | PUResist  
PURemission | PUResist  
PURemission | PUResist  
PURemission | PUResist



We reserve the right to alter sizes and specification of goods without notice and are not liable for printing errors. This catalogue supercedes previous catalogues.

Reservado el derecho de modificaciones en el programa, material, modelo y medidas. Todos los ejemplos de instalación se entienden sin compromiso. Nos reservamos el derecho de notificar las erratas de imprenta. El presente catálogo invalida a todos los demás publicados hasta ahora.

Con riserva di modifiche riguardanti programma, materiali, esecuzione, dimensioni. Gli esempi di arredamento mostrati non sono impegnativi. Con riserva di correzione di eventuali errori di stampa. La pubblicazione del presente catalogo annulla tutti i cataloghi precedenti.

Forbehold for ændringer i programmet, materialet, udførelsen og målene. Alle indretningseksempler er uden forbindende. Forbehold for trykfejl. Med udgivelsen af dette katalog er alle foregående udgaver ugyldige.

Printed in Germany 08/2019  
Art.-Nr. AV-B-20

[www.haecker-kuechen.de](http://www.haecker-kuechen.de)